

スピリチュアルな社長がナビゲートする旅

金沢発 1泊2日 バスツアー

白山の時空を越えて 秦澄大師のメッセージを読み解く

白山七宮とパワースポットツアー

2014年5月10日(土)~5月11日(日) 金沢発1泊2日バスツアー

2014年5月10日(土) 金沢七宮めぐりパワースポットツアー

～スケジュール～

5月10日 9時00分 集合:新金沢駅
09時15分 金沢駅出発:白山詣での出発点
西養寺へ。西養寺では釈迦出山図やううれい釜
など見所がたくさんあります。
西養寺のあと、白山七宮へ
筥笠中宮神社、佐羅早松神社、白山別宮神社へ
白山の獅子吼にて宿泊

5月11日 古宮公園(本宮跡)、岩本神社、金劔宮、白山比咩神社を参拝
そのあと、瀬織津姫神社、黒壁山九万坊を参拝します。
17時ころ金沢駅で解散予定



菊理媛草像(青木哥彦画)

平安時代に白山登拝の起点として馬場が設けられました。加賀から登拝する起点が白山比咩神社とされていますが、平安時代までは本宮(跡)が本来の馬場でした。白山七社は加賀禅定道(禅頂(山頂)に登るまでの山道を言います)の中心的な神社となりました。

白山七社のご祭神

- 白山比咩神社:白山比咩大神、伊邪那岐尊、伊弉冉尊
- 本宮:白山比咩大神、伊邪那岐尊、伊弉冉尊
- 金劔宮:瓊々杵尊
- 岩本神社:高皇産靈神
- 筥笠中宮神社:木花開耶姫命 彦火火出見命
- 佐羅早松神社:鵜鷓草葺不合命 菊理姫命
- 白山別宮神社:白山比咩神 大己貴神 大山祇神



ナビゲーター
大村真吾

国内外300以上のパワースポットを訪問。バリ島のシャーマン マンク氏に師事、バリヒンディーのヒーリングを学ぶ。ネイティブアメリカンとも交流があり、ネイティブアメリカンの儀式(ビジョンクエスト)で4日間絶飲食で山中で過ごす。身近なパワースポットからセドナ、シャスタ、ヒマラヤの聖地などを紹介。リーディングの手法を分かりやすく教えるビジョントラベルを開催。個人セッション、カウンセリングも行う。樹クラブワールド代表取締役。セドナからヒーラーを招聘してイベントを主宰している。



CLUB WORLD COMPANY LTD.

クラブワールド

2014年5月10日～5月11日 白山七宮とパワースポット ご旅行代金 お一人様 ¥28,000 1泊4食

お申し込み

最少催行人員 15名様

お名前 ふりがな	性別	男 ・ 女
	電話	
	FAX	
ご住所		
E-MAIL		

お名前 ふりがな	性別	男 ・ 女
	電話	
	FAX	
ご住所		
E-MAIL		

お名前 ふりがな	性別	男 ・ 女
	電話	
	FAX	
ご住所		
E-MAIL		

お名前 ふりがな	性別	男 ・ 女
	電話	
	FAX	
ご住所		
E-MAIL		

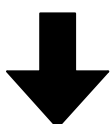


株式会社クラブワールド

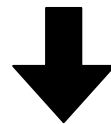
旅行業登録3-5481号 日本旅行業正会員
〒107-0062 東京都港区南青山2-22-15 内山ビル3F
電話 03-5413-7787 fax 03-5413-1338
<http://www.club-world.net>

～キャンセル規定～

ご出発の21日間前から14日前	ご旅行代金の20%
ご出発の13日間前から7日前	ご旅行代金の40%
ご出発の6日間前から前日前	ご旅行代金の50%
ご出発当日	ご旅行代金の100%



FAX 03-5413-1338



スピリチュアルな社長がナビゲートする旅

金沢発 1泊2日 バスツアー

白山の時空を越えて 秦澄大師のメッセージを読み解く 白山七宮とパワースポットツアー

2014年5月10日(土)~5月11日(日) 金沢発1泊2日バスツアー

2014年5月10日(土) 金沢七宮めぐりパワースポットツアー ～スケジュール～

5月10日 9時00分 集合:新金沢駅
09時15分 金沢駅出発:白山詣での出発点
西養寺へ。西養寺では釈迦出山図やううれい釜
など見所がたくさんあります。
西養寺のあと、白山七宮へ
筥笠中宮神社、佐羅早松神社、白山別宮神社へ
白山の獅子吼にて宿泊

5月11日 古宮公園(本宮跡)、岩本神社、金劔宮、白山比咩神社を参拝
そのあと、瀬織津姫神社、黒壁山九万坊を参拝します。
17時ころ金沢駅で解散予定



菊理媛草像(青木哥彦画)

平安時代に白山登拝の起点として馬場が設けられました。加賀から登拝する起点が白山比咩神社とされていますが、平安時代までは本宮(跡)が本来の馬場でした。白山七社は加賀禅定道(禅頂(山頂)に登るまでの山道を言います)の中心的な神社となりました。

白山七社のご祭神

- 白山比咩神社:白山比咩大神、伊邪那岐尊、伊弉冉尊
- 本宮:白山比咩大神、伊邪那岐尊、伊弉冉尊
- 金劔宮:瓊々杵尊
- 岩本神社:高皇産靈神
- 筥笠中宮神社:木花開耶姫命 彦火火出見命
- 佐羅早松神社:鵜鷯草葺不合命 菊理姫命
- 白山別宮神社:白山比咩神 大己貴神 大山祇神



ナビゲーター
大村真吾

国内外300以上のパワースポットを訪問。バリ島のシャーマン マンク氏に師事、バリヒンディーのヒーリングを学ぶ。ネイティブアメリカンとも交流があり、ネイティブアメリカンの儀式(ビジョンクエスト)で4日間絶飲食で山中で過ごす。身近なパワースポットからセドナ、シャスタ、ヒマラヤの聖地などを紹介。リーディングの手法を分かりやすく教えるビジョントラベルを開催。個人セッション、カウンセリングも行う。樹クラブワールド代表取締役。セドナからヒーラーを招聘してイベントを主宰している。



CLUB WORLD COMPANY LTD.

クラブワールド

2014年5月10日～5月11日 白山七宮とパワースポット ご旅行代金 お一人様 ¥28,000 1泊4食

お申し込み

最少催行人員 15名様

お名前 ふりがな	性別	男 ・ 女
	電話	
	FAX	
ご住所		
E-MAIL		

お名前 ふりがな	性別	男 ・ 女
	電話	
	FAX	
ご住所		
E-MAIL		

お名前 ふりがな	性別	男 ・ 女
	電話	
	FAX	
ご住所		
E-MAIL		

お名前 ふりがな	性別	男 ・ 女
	電話	
	FAX	
ご住所		
E-MAIL		

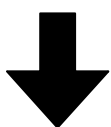


株式会社クラブワールド

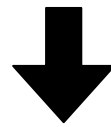
旅行業登録3-5481号 日本旅行業正会員
〒107-0062 東京都港区南青山2-22-15 内山ビル3F
電話 03-5413-7787 fax 03-5413-1338
<http://www.club-world.net>

～キャンセル規定～

ご出発の21日間前から14日前	ご旅行代金の20%
ご出発の13日間前から7日前	ご旅行代金の40%
ご出発の6日間前から前日前	ご旅行代金の50%
ご出発当日	ご旅行代金の100%



FAX 03-5413-1338



スピリチュアルな社長がナビゲートする旅

金沢発 1泊2日 バスツアー

白山の時空を越えて 秦澄大師のメッセージを読み解く

白山七宮とパワースポットツアー

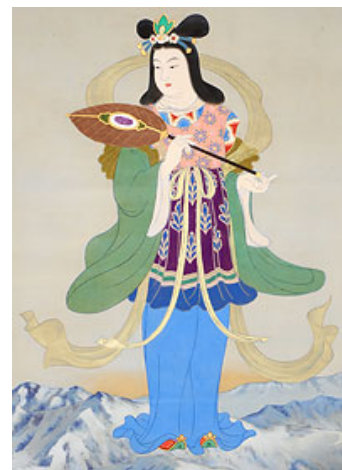
2014年5月10日(土)~5月11日(日) 金沢発1泊2日バスツアー

2014年5月10日(土) 金沢七宮めぐりパワースポットツアー

～スケジュール～

5月10日 9時00分 集合:新金沢駅
09時15分 金沢駅出発:白山詣での出発点
西養寺へ。西養寺では釈迦出山図やううれい釜
など見所がたくさんあります。
西養寺のあと、白山七宮へ
筥笠中宮神社、佐羅早松神社、白山別宮神社へ
白山の獅子吼にて宿泊

5月11日 古宮公園(本宮跡)、岩本神社、金劔宮、白山比咩神社を参拝
そのあと、瀬織津姫神社、黒壁山九万坊を参拝します。
17時ころ金沢駅で解散予定



菊理媛草像(青木哥彦画)

平安時代に白山登拝の起点として馬場が設けられました。加賀から登拝する起点が白山比咩神社とされていますが、平安時代までは本宮(跡)が本来の馬場でした。白山七社は加賀禅定道(禅頂(山頂)に登るまでの山道を言います)の中心的な神社となりました。

白山七社のご祭神

- 白山比咩神社:白山比咩大神、伊邪那岐尊、伊弉冉尊
- 本宮:白山比咩大神、伊邪那岐尊、伊弉冉尊
- 金劔宮:瓊々杵尊
- 岩本神社:高皇産靈神
- 筥笠中宮神社:木花開耶姫命 彦火火出見命
- 佐羅早松神社:鵜鷯草葺不合命 菊理姫命
- 白山別宮神社:白山比咩神 大己貴神 大山祇神



ナビゲーター
大村真吾

国内外300以上のパワースポットを訪問。バリ島のシャーマン マンク氏に師事、バリヒンディーのヒーリングを学ぶ。ネイティブアメリカンとも交流があり、ネイティブアメリカンの儀式(ビジョンクエスト)で4日間絶飲食で山中で過ごす。身近なパワースポットからセドナ、シャスタ、ヒマラヤの聖地などを紹介。リーディングの手法を分かりやすく教えるビジョントラベルを開催。個人セッション、カウンセリングも行う。樹クラブワールド代表取締役。セドナからヒーラーを招聘してイベントを主宰している。



CLUB WORLD COMPANY LTD.

クラブワールド

2014年5月10日～5月11日 白山七宮とパワースポット ご旅行代金 お一人様 ¥28,000 1泊4食

お申し込み

最少催行人員 15名様

お名前 ふりがな ご住所 E-MAIL	性別 男 ・ 女
	電話
	FAX

お名前 ふりがな ご住所 E-MAIL	性別 男 ・ 女
	電話
	FAX

お名前 ふりがな ご住所 E-MAIL	性別 男 ・ 女
	電話
	FAX

お名前 ふりがな ご住所 E-MAIL	性別 男 ・ 女
	電話
	FAX

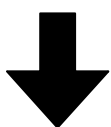


株式会社クラブワールド

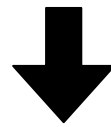
旅行業登録3-5481号 日本旅行業正会員
〒107-0062 東京都港区南青山2-22-15 内山ビル3F
電話 03-5413-7787 fax 03-5413-1338
<http://www.club-world.net>

～キャンセル規定～

ご出発の21日間前から14日前	ご旅行代金の20%
ご出発の13日間前から7日前	ご旅行代金の40%
ご出発の6日間前から前日前	ご旅行代金の50%
ご出発当日	ご旅行代金の100%



FAX 03-5413-1338



スピリチュアルな社長がナビゲートする旅

金沢発 1泊2日 バスツアー

白山の時空を越えて 秦澄大師のメッセージを読み解く 白山七宮とパワースポットツアー

2014年5月10日(土)~5月11日(日) 金沢発1泊2日バスツアー

2014年5月10日(土) 金沢七宮めぐりパワースポットツアー ～スケジュール～

5月10日 9時00分 集合:新金沢駅
09時15分 金沢駅出発:白山詣での出発点
西養寺へ。西養寺では釈迦出山図やううれい釜
など見所がたくさんあります。
西養寺のあと、白山七宮へ
筥笠中宮神社、佐羅早松神社、白山別宮神社へ
白山の獅子吼にて宿泊

5月11日 古宮公園(本宮跡)、岩本神社、金劔宮、白山比咩神社を参拝
そのあと、瀬織津姫神社、黒壁山九万坊を参拝します。
17時ころ金沢駅で解散予定



菊理媛草像(青木哥彦画)

平安時代に白山登拝の起点として馬場が設けられました。加賀から登拝する起点が白山比咩神社とされていますが、平安時代までは本宮(跡)が本来の馬場でした。白山七社は加賀禅定道(禅頂(山頂)に登るまでの山道を言います)の中心的な神社となりました。

白山七社のご祭神

- 白山比咩神社:白山比咩大神、伊邪那岐尊、伊弉冉尊
- 本宮:白山比咩大神、伊邪那岐尊、伊弉冉尊
- 金劔宮:瓊々杵尊
- 岩本神社:高皇産靈神
- 筥笠中宮神社:木花開耶姫命 彦火火出見命
- 佐羅早松神社:鵜鷓草葺不合命 菊理姫命
- 白山別宮神社:白山比咩神 大己貴神 大山祇神



ナビゲーター
大村真吾

国内外300以上のパワースポットを訪問。バリ島のシャーマン マンク氏に師事、バリヒンディーのヒーリングを学ぶ。ネイティブアメリカンとも交流があり、ネイティブアメリカンの儀式(ビジョンクエスト)で4日間絶飲食で山中で過ごす。身近なパワースポットからセドナ、シャスタ、ヒマラヤの聖地などを紹介。リーディングの手法を分かりやすく教えるビジョントラベルを開催。個人セッション、カウンセリングも行う。樹クラブワールド代表取締役。セドナからヒーラーを招聘してイベントを主宰している。



CLUB WORLD COMPANY LTD.

クラブワールド

2014年5月10日～5月11日 白山七宮とパワースポット ご旅行代金 お一人様 ¥28,000 1泊4食

お申し込み

最少催行人員 15名様

お名前 ふりがな ご住所 E-MAIL	性別 男 ・ 女
	電話
	FAX

お名前 ふりがな ご住所 E-MAIL	性別 男 ・ 女
	電話
	FAX

お名前 ふりがな ご住所 E-MAIL	性別 男 ・ 女
	電話
	FAX

お名前 ふりがな ご住所 E-MAIL	性別 男 ・ 女
	電話
	FAX

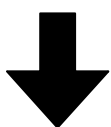


株式会社クラブワールド

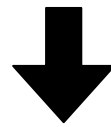
旅行業登録3-5481号 日本旅行業正会員
〒107-0062 東京都港区南青山2-22-15 内山ビル3F
電話 03-5413-7787 fax 03-5413-1338
<http://www.club-world.net>

～キャンセル規定～

ご出発の21日間前から14日前	ご旅行代金の20%
ご出発の13日間前から7日前	ご旅行代金の40%
ご出発の6日間前から前日前	ご旅行代金の50%
ご出発当日	ご旅行代金の100%



FAX 03-5413-1338



スピリチュアルな社長がナビゲートする旅

金沢発 1泊2日 バスツアー

白山の時空を越えて 秦澄大師のメッセージを読み解く

白山七宮とパワースポットツアー

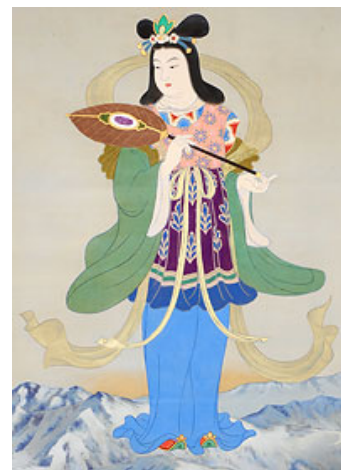
2014年5月10日(土)~5月11日(日) 金沢発1泊2日バスツアー

2014年5月10日(土) 金沢七宮めぐりパワースポットツアー

～スケジュール～

5月10日 9時00分 集合:新金沢駅
09時15分 金沢駅出発:白山詣での出発点
西養寺へ。西養寺では釈迦出山図やううれい釜
など見所がたくさんあります。
西養寺のあと、白山七宮へ
筥笠中宮神社、佐羅早松神社、白山別宮神社へ
白山の獅子吼にて宿泊

5月11日 古宮公園(本宮跡)、岩本神社、金劔宮、白山比咩神社を参拝
そのあと、瀬織津姫神社、黒壁山九万坊を参拝します。
17時ころ金沢駅で解散予定



菊理媛草像(青木哥彦画)

平安時代に白山登拝の起点として馬場が設けられました。加賀から登拝する起点が白山比咩神社とされていますが、平安時代までは本宮(跡)が本来の馬場でした。白山七社は加賀禅定道(禅頂(山頂)に登るまでの山道を言います)の中心的な神社となりました。

白山七社のご祭神

- 白山比咩神社:白山比咩大神、伊邪那岐尊、伊弉冉尊
- 本宮:白山比咩大神、伊邪那岐尊、伊弉冉尊
- 金劔宮:瓊々杵尊
- 岩本神社:高皇産靈神
- 筥笠中宮神社:木花開耶姫命 彦火火出見命
- 佐羅早松神社:鵜鷓草葺不合命 菊理姫命
- 白山別宮神社:白山比咩神 大己貴神 大山祇神



ナビゲーター
大村真吾

国内外300以上のパワースポットを訪問。バリ島のシャーマン マンク氏に師事、バリヒンディーのヒーリングを学ぶ。ネイティブアメリカンとも交流があり、ネイティブアメリカンの儀式(ビジョンクエスト)で4日間絶飲食で山中で過ごす。身近なパワースポットからセドナ、シャスタ、ヒマラヤの聖地などを紹介。リーディングの手法を分かりやすく教えるビジョントラベルを開催。個人セッション、カウンセリングも行う。樹クラブワールド代表取締役。セドナからヒーラーを招聘してイベントを主宰している。



CLUB WORLD COMPANY LTD.

クラブワールド

2014年5月10日～5月11日 白山七宮とパワースポット ご旅行代金 お一人様 ¥28,000 1泊4食

お申し込み

最少催行人員 15名様

お名前 ふりがな ご住所 E-MAIL	性別 男 ・ 女
	電話
	FAX

お名前 ふりがな ご住所 E-MAIL	性別 男 ・ 女
	電話
	FAX

お名前 ふりがな ご住所 E-MAIL	性別 男 ・ 女
	電話
	FAX

お名前 ふりがな ご住所 E-MAIL	性別 男 ・ 女
	電話
	FAX

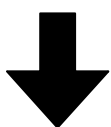


株式会社クラブワールド

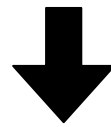
旅行業登録3-5481号 日本旅行業正会員
〒107-0062 東京都港区南青山2-22-15 内山ビル3F
電話 03-5413-7787 fax 03-5413-1338
<http://www.club-world.net>

～キャンセル規定～

ご出発の21日間前から14日前	ご旅行代金の20%
ご出発の13日間前から7日前	ご旅行代金の40%
ご出発の6日間前から前日前	ご旅行代金の50%
ご出発当日	ご旅行代金の100%



FAX 03-5413-1338



スピリチュアルな社長がナビゲートする旅

金沢発 1泊2日 バスツアー

白山の時空を越えて 秦澄大師のメッセージを読み解く 白山七宮とパワースポットツアー

2014年5月10日(土)~5月11日(日) 金沢発1泊2日バスツアー

2014年5月10日(土) 金沢七宮めぐりパワースポットツアー ～スケジュール～

5月10日 9時00分 集合:新金沢駅
09時15分 金沢駅出発:白山詣での出発点
西養寺へ。西養寺では釈迦出山図やゆうれい釜
など見所がたくさんあります。
西養寺のあと、白山七宮へ
筥笠中宮神社、佐羅早松神社、白山別宮神社へ
白山の獅子吼にて宿泊

5月11日 古宮公園(本宮跡)、岩本神社、金劔宮、白山比咩神社を参拝
そのあと、瀬織津姫神社、黒壁山九万坊を参拝します。
17時ころ金沢駅で解散予定



菊理媛草像(青木哥彦画)

平安時代に白山登拝の起点として馬場が設けられました。加賀から登拝する起点が白山比咩神社とされていますが、平安時代までは本宮(跡)が本来の馬場でした。白山七社は加賀禅定道(禅頂(山頂)に登るまでの山道を言います)の中心的な神社となりました。

白山七社のご祭神

- 白山比咩神社:白山比咩大神、伊邪那岐尊、伊弉冉尊
- 本宮:白山比咩大神、伊邪那岐尊、伊弉冉尊
- 金劔宮:瓊々杵尊
- 岩本神社:高皇産靈神
- 筥笠中宮神社:木花開耶姫命 彦火火出見命
- 佐羅早松神社:鵜鷯草葺不合命 菊理姫命
- 白山別宮神社:白山比咩神 大己貴神 大山祇神



ナビゲーター
大村真吾

国内外300以上のパワースポットを訪問。バリ島のシャーマン マンク氏に師事、バリヒンディーのヒーリングを学ぶ。ネイティブアメリカンとも交流があり、ネイティブアメリカンの儀式(ビジョンクエスト)で4日間絶飲食で山中で過ごす。身近なパワースポットからセドナ、シャスタ、ヒマラヤの聖地などを紹介。リーディングの手法を分かりやすく教えるビジョントラベルを開催。個人セッション、カウンセリングも行う。樹クラブワールド代表取締役。セドナからヒーラーを招聘してイベントを主宰している。



CLUB WORLD COMPANY LTD.

クラブワールド

2014年5月10日～5月11日 白山七宮とパワースポット ご旅行代金 お一人様 ¥28,000 1泊4食

お申し込み

最少催行人員 15名様

お名前 ふりがな ご住所 E-MAIL	性別 男 ・ 女
	電話
	FAX

お名前 ふりがな ご住所 E-MAIL	性別 男 ・ 女
	電話
	FAX

お名前 ふりがな ご住所 E-MAIL	性別 男 ・ 女
	電話
	FAX

お名前 ふりがな ご住所 E-MAIL	性別 男 ・ 女
	電話
	FAX

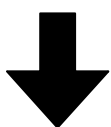


株式会社クラブワールド

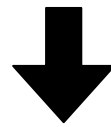
旅行業登録3-5481号 日本旅行業正会員
〒107-0062 東京都港区南青山2-22-15 内山ビル3F
電話 03-5413-7787 fax 03-5413-1338
<http://www.club-world.net>

～キャンセル規定～

ご出発の21日間前から14日前	ご旅行代金の20%
ご出発の13日間前から7日前	ご旅行代金の40%
ご出発の6日間前から前日前	ご旅行代金の50%
ご出発当日	ご旅行代金の100%



FAX 03-5413-1338



スピリチュアルな社長がナビゲートする旅

金沢発 1泊2日 バスツアー

白山の時空を越えて 秦澄大師のメッセージを読み解く

白山七宮とパワースポットツアー

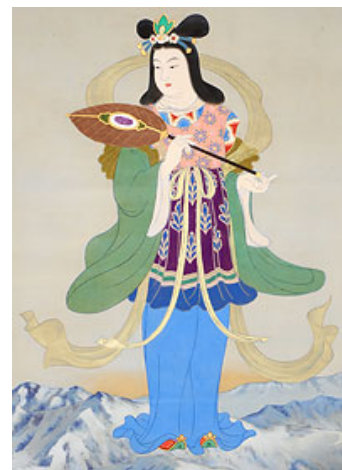
2014年5月10日(土)~5月11日(日) 金沢発1泊2日バスツアー

2014年5月10日(土) 金沢七宮めぐりパワースポットツアー

～スケジュール～

5月10日 9時00分 集合:新金沢駅
09時15分 金沢駅出発:白山詣での出発点
西養寺へ。西養寺では釈迦出山図やううれい釜
など見所がたくさんあります。
西養寺のあと、白山七宮へ
筥笠中宮神社、佐羅早松神社、白山別宮神社へ
白山の獅子吼にて宿泊

5月11日 古宮公園(本宮跡)、岩本神社、金劔宮、白山比咩神社を参拝
そのあと、瀬織津姫神社、黒壁山九万坊を参拝します。
17時ころ金沢駅で解散予定



菊理媛草像(青木哥彦画)

平安時代に白山登拝の起点として馬場が設けられました。加賀から登拝する起点が白山比咩神社とされていますが、平安時代までは本宮(跡)が本来の馬場でした。白山七社は加賀禅定道(禅頂(山頂)に登るまでの山道を言います)の中心的な神社となりました。

白山七社のご祭神

- 白山比咩神社:白山比咩大神、伊邪那岐尊、伊弉冉尊
- 本宮:白山比咩大神、伊邪那岐尊、伊弉冉尊
- 金劔宮:瓊々杵尊
- 岩本神社:高皇産靈神
- 筥笠中宮神社:木花開耶姫命 彦火火出見命
- 佐羅早松神社:鵜鷯草葺不合命 菊理姫命
- 白山別宮神社:白山比咩神 大己貴神 大山祇神



ナビゲーター
大村真吾

国内外300以上のパワースポットを訪問。バリ島のシャーマン マンク氏に師事、バリヒンディーのヒーリングを学ぶ。ネイティブアメリカンとも交流があり、ネイティブアメリカンの儀式(ビジョンクエスト)で4日間絶飲食で山中で過ごす。身近なパワースポットからセドナ、シャスタ、ヒマラヤの聖地などを紹介。リーディングの手法を分かりやすく教えるビジョントラベルを開催。個人セッション、カウンセリングも行う。樹クラブワールド代表取締役。セドナからヒーラーを招聘してイベントを主宰している。



CLUB WORLD COMPANY LTD.

クラブワールド

2014年5月10日～5月11日 白山七宮とパワースポット ご旅行代金 お一人様 ¥28,000 1泊4食

お申し込み

最少催行人員 15名様

お名前 ふりがな ご住所 E-MAIL	性別 男 ・ 女
	電話
	FAX

お名前 ふりがな ご住所 E-MAIL	性別 男 ・ 女
	電話
	FAX

お名前 ふりがな ご住所 E-MAIL	性別 男 ・ 女
	電話
	FAX

お名前 ふりがな ご住所 E-MAIL	性別 男 ・ 女
	電話
	FAX

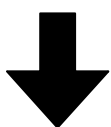


株式会社クラブワールド

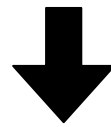
旅行業登録3-5481号 日本旅行業正会員
〒107-0062 東京都港区南青山2-22-15 内山ビル3F
電話 03-5413-7787 fax 03-5413-1338
<http://www.club-world.net>

～キャンセル規定～

ご出発の21日間前から14日前	ご旅行代金の20%
ご出発の13日間前から7日前	ご旅行代金の40%
ご出発の6日間前から前日前	ご旅行代金の50%
ご出発当日	ご旅行代金の100%



FAX 03-5413-1338



スピリチュアルな社長がナビゲートする旅

金沢発 1泊2日 バスツアー

白山の時空を越えて 秦澄大師のメッセージを読み解く

白山七宮とパワースポットツアー

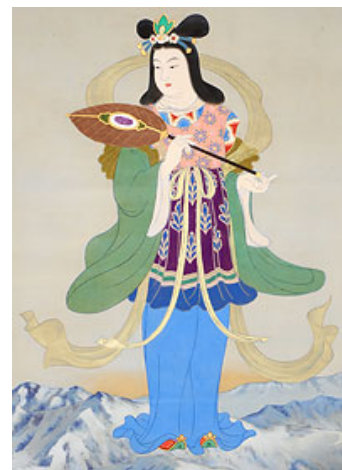
2014年5月10日(土)~5月11日(日) 金沢発1泊2日バスツアー

2014年5月10日(土) 金沢七宮めぐりパワースポットツアー

～スケジュール～

5月10日 9時00分 集合:新金沢駅
09時15分 金沢駅出発:白山詣での出発点
西養寺へ。西養寺では釈迦出山図やううれい釜
など見所がたくさんあります。
西養寺のあと、白山七宮へ
筥笠中宮神社、佐羅早松神社、白山別宮神社へ
白山の獅子吼にて宿泊

5月11日 古宮公園(本宮跡)、岩本神社、金劔宮、白山比咩神社を参拝
そのあと、瀬織津姫神社、黒壁山九万坊を参拝します。
17時ころ金沢駅で解散予定



菊理媛草像(青木哥彦画)

平安時代に白山登拝の起点として馬場が設けられました。加賀から登拝する起点が白山比咩神社とされていますが、平安時代までは本宮(跡)が本来の馬場でした。白山七社は加賀禅定道(禅頂(山頂)に登るまでの山道を言います)の中心的な神社となりました。

白山七社のご祭神

- 白山比咩神社:白山比咩大神、伊邪那岐尊、伊弉冉尊
- 本宮:白山比咩大神、伊邪那岐尊、伊弉冉尊
- 金劔宮:瓊々杵尊
- 岩本神社:高皇産靈神
- 筥笠中宮神社:木花開耶姫命 彦火火出見命
- 佐羅早松神社:鵜鷓草葺不合命 菊理姫命
- 白山別宮神社:白山比咩神 大己貴神 大山祇神



ナビゲーター
大村真吾

国内外300以上のパワースポットを訪問。バリ島のシャーマン マンク氏に師事、バリヒンディーのヒーリングを学ぶ。ネイティブアメリカンとも交流があり、ネイティブアメリカンの儀式(ビジョンクエスト)で4日間絶飲食で山中で過ごす。身近なパワースポットからセドナ、シャスタ、ヒマラヤの聖地などを紹介。リーディングの手法を分かりやすく教えるビジョントラベルを開催。個人セッション、カウンセリングも行う。樹クラブワールド代表取締役。セドナからヒーラーを招聘してイベントを主宰している。



CLUB WORLD COMPANY LTD.

クラブワールド

2014年5月10日～5月11日 白山七宮とパワースポット ご旅行代金 お一人様 ¥28,000 1泊4食

お申し込み

最少催行人員 15名様

お名前 ふりがな ご住所 E-MAIL	性別 男 ・ 女
	電話
	FAX

お名前 ふりがな ご住所 E-MAIL	性別 男 ・ 女
	電話
	FAX

お名前 ふりがな ご住所 E-MAIL	性別 男 ・ 女
	電話
	FAX

お名前 ふりがな ご住所 E-MAIL	性別 男 ・ 女
	電話
	FAX

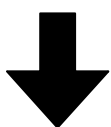


株式会社クラブワールド

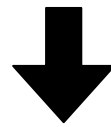
旅行業登録3-5481号 日本旅行業正会員
〒107-0062 東京都港区南青山2-22-15 内山ビル3F
電話 03-5413-7787 fax 03-5413-1338
<http://www.club-world.net>

～キャンセル規定～

ご出発の21日間前から14日前	ご旅行代金の20%
ご出発の13日間前から7日前	ご旅行代金の40%
ご出発の6日間前から前日前	ご旅行代金の50%
ご出発当日	ご旅行代金の100%



FAX 03-5413-1338



スピリチュアルな社長がナビゲートする旅

金沢発 1泊2日 バスツアー

白山の時空を越えて 秦澄大師のメッセージを読み解く 白山七宮とパワースポットツアー

2014年5月10日(土)~5月11日(日) 金沢発1泊2日バスツアー

2014年5月10日(土) 金沢七宮めぐりパワースポットツアー ～スケジュール～

5月10日 9時00分 集合:新金沢駅
09時15分 金沢駅出発:白山詣での出発点
西養寺へ。西養寺では釈迦出山図やううれい釜
など見所がたくさんあります。
西養寺のあと、白山七宮へ
筥笠中宮神社、佐羅早松神社、白山別宮神社へ
白山の獅子吼にて宿泊

5月11日 古宮公園(本宮跡)、岩本神社、金劔宮、白山比咩神社を参拝
そのあと、瀬織津姫神社、黒壁山九万坊を参拝します。
17時ころ金沢駅で解散予定



菊理媛草像(青木哥彦画)

平安時代に白山登拝の起点として馬場が設けられました。加賀から登拝する起点が白山比咩神社とされていますが、平安時代までは本宮(跡)が本来の馬場でした。白山七社は加賀禅定道(禅頂(山頂)に登るまでの山道を言います)の中心的な神社となりました。

白山七社のご祭神

- 白山比咩神社:白山比咩大神、伊邪那岐尊、伊弉冉尊
- 本宮:白山比咩大神、伊邪那岐尊、伊弉冉尊
- 金劔宮:瓊々杵尊
- 岩本神社:高皇産靈神
- 筥笠中宮神社:木花開耶姫命 彦火火出見命
- 佐羅早松神社:鵜鷯草葺不合命 菊理姫命
- 白山別宮神社:白山比咩神 大己貴神 大山祇神



ナビゲーター
大村真吾

国内外300以上のパワースポットを訪問。バリ島のシャーマン マンク氏に師事、バリヒンディーのヒーリングを学ぶ。ネイティブアメリカンとも交流があり、ネイティブアメリカンの儀式(ビジョンクエスト)で4日間絶飲食で山中で過ごす。身近なパワースポットからセドナ、シャスタ、ヒマラヤの聖地などを紹介。リーディングの手法を分かりやすく教えるビジョントラベルを開催。個人セッション、カウンセリングも行う。樹クラブワールド代表取締役。セドナからヒーラーを招聘してイベントを主宰している。



CLUB WORLD COMPANY LTD.

クラブワールド

2014年5月10日～5月11日 白山七宮とパワースポット ご旅行代金 お一人様 ¥28,000 1泊4食

お申し込み

最少催行人員 15名様

お名前 ふりがな ご住所 E-MAIL	性別 男 ・ 女
	電話
	FAX

お名前 ふりがな ご住所 E-MAIL	性別 男 ・ 女
	電話
	FAX

お名前 ふりがな ご住所 E-MAIL	性別 男 ・ 女
	電話
	FAX

お名前 ふりがな ご住所 E-MAIL	性別 男 ・ 女
	電話
	FAX

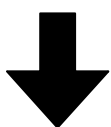


株式会社クラブワールド

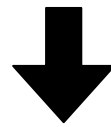
旅行業登録3-5481号 日本旅行業正会員
〒107-0062 東京都港区南青山2-22-15 内山ビル3F
電話 03-5413-7787 fax 03-5413-1338
<http://www.club-world.net>

～キャンセル規定～

ご出発の21日間前から14日前	ご旅行代金の20%
ご出発の13日間前から7日前	ご旅行代金の40%
ご出発の6日間前から前日前	ご旅行代金の50%
ご出発当日	ご旅行代金の100%



FAX 03-5413-1338



スピリチュアルな社長がナビゲートする旅

金沢発 1泊2日 バスツアー

白山の時空を越えて 秦澄大師のメッセージを読み解く 白山七宮とパワースポットツアー

2014年5月10日(土)~5月11日(日) 金沢発1泊2日バスツアー

2014年5月10日(土) 金沢七宮めぐりパワースポットツアー ～スケジュール～

5月10日 9時00分 集合:新金沢駅
09時15分 金沢駅出発:白山詣での出発点
西養寺へ。西養寺では釈迦出山図やううれい釜
など見所がたくさんあります。
西養寺のあと、白山七宮へ
筥笠中宮神社、佐羅早松神社、白山別宮神社へ
白山の獅子吼にて宿泊

5月11日 古宮公園(本宮跡)、岩本神社、金劔宮、白山比咩神社を参拝
そのあと、瀬織津姫神社、黒壁山九万坊を参拝します。
17時ころ金沢駅で解散予定



菊理媛草像(青木哥彦画)

平安時代に白山登拝の起点として馬場が設けられました。加賀から登拝する起点が白山比咩神社とされていますが、平安時代までは本宮(跡)が本来の馬場でした。白山七社は加賀禅定道(禅頂(山頂)に登るまでの山道を言います)の中心的な神社となりました。

白山七社のご祭神

- 白山比咩神社:白山比咩大神、伊邪那岐尊、伊弉冉尊
- 本宮:白山比咩大神、伊邪那岐尊、伊弉冉尊
- 金劔宮:瓊々杵尊
- 岩本神社:高皇産靈神
- 筥笠中宮神社:木花開耶姫命 彦火火出見命
- 佐羅早松神社:鵜鷓草葺不合命 菊理姫命
- 白山別宮神社:白山比咩神 大己貴神 大山祇神



ナビゲーター
大村真吾

国内外300以上のパワースポットを訪問。バリ島のシャーマン マンク氏に師事、バリヒンディーのヒーリングを学ぶ。ネイティブアメリカンとも交流があり、ネイティブアメリカンの儀式(ビジョンクエスト)で4日間絶飲食で山中で過ごす。身近なパワースポットからセドナ、シャスタ、ヒマラヤの聖地などを紹介。リーディングの手法を分かりやすく教えるビジョントラベルを開催。個人セッション、カウンセリングも行う。樹クラブワールド代表取締役。セドナからヒーラーを招聘してイベントを主宰している。



CLUB WORLD COMPANY LTD.

クラブワールド

2014年5月10日～5月11日 白山七宮とパワースポット ご旅行代金 お一人様 ¥28,000 1泊4食

お申し込み

最少催行人員 15名様

お名前 ふりがな ご住所 E-MAIL	性別 男 ・ 女
	電話
	FAX

お名前 ふりがな ご住所 E-MAIL	性別 男 ・ 女
	電話
	FAX

お名前 ふりがな ご住所 E-MAIL	性別 男 ・ 女
	電話
	FAX

お名前 ふりがな ご住所 E-MAIL	性別 男 ・ 女
	電話
	FAX

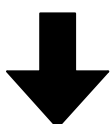


株式会社クラブワールド

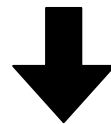
旅行業登録3-5481号 日本旅行業正会員
〒107-0062 東京都港区南青山2-22-15 内山ビル3F
電話 03-5413-7787 fax 03-5413-1338
<http://www.club-world.net>

～キャンセル規定～

ご出発の21日間前から14日前	ご旅行代金の20%
ご出発の13日間前から7日前	ご旅行代金の40%
ご出発の6日間前から前日前	ご旅行代金の50%
ご出発当日	ご旅行代金の100%



FAX 03-5413-1338



スピリチュアルな社長がナビゲートする旅

金沢発 1泊2日 バスツアー

白山の時空を越えて 秦澄大師のメッセージを読み解く

白山七宮とパワースポットツアー

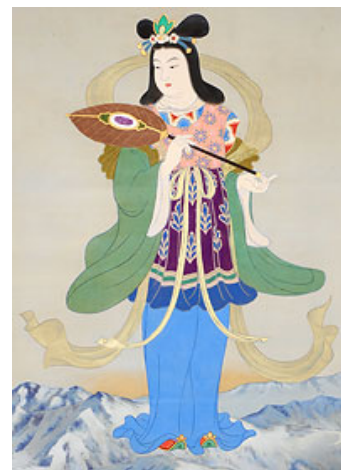
2014年5月10日(土)~5月11日(日) 金沢発1泊2日バスツアー

2014年5月10日(土) 金沢七宮めぐりパワースポットツアー

～スケジュール～

5月10日 9時00分 集合:新金沢駅
09時15分 金沢駅出発:白山詣での出発点
西養寺へ。西養寺では釈迦出山図やううれい釜
など見所がたくさんあります。
西養寺のあと、白山七宮へ
筥笠中宮神社、佐羅早松神社、白山別宮神社へ
白山の獅子吼にて宿泊

5月11日 古宮公園(本宮跡)、岩本神社、金劔宮、白山比咩神社を参拝
そのあと、瀬織津姫神社、黒壁山九万坊を参拝します。
17時ころ金沢駅で解散予定



菊理媛草像(青木哥彦画)

平安時代に白山登拝の起点として馬場が設けられました。加賀から登拝する起点が白山比咩神社とされていますが、平安時代までは本宮(跡)が本来の馬場でした。白山七社は加賀禅定道(禅頂(山頂)に登るまでの山道を言います)の中心的な神社となりました。

白山七社のご祭神

- 白山比咩神社:白山比咩大神、伊邪那岐尊、伊弉冉尊
- 本宮:白山比咩大神、伊邪那岐尊、伊弉冉尊
- 金劔宮:瓊々杵尊
- 岩本神社:高皇産靈神
- 筥笠中宮神社:木花開耶姫命 彦火火出見命
- 佐羅早松神社:鵜鷯草葺不合命 菊理姫命
- 白山別宮神社:白山比咩神 大己貴神 大山祇神



ナビゲーター
大村真吾

国内外300以上のパワースポットを訪問。バリ島のシャーマン マンク氏に師事、バリヒンディーのヒーリングを学ぶ。ネイティブアメリカンとも交流があり、ネイティブアメリカンの儀式(ビジョンクエスト)で4日間絶飲食で山中で過ごす。身近なパワースポットからセドナ、シャスタ、ヒマラヤの聖地などを紹介。リーディングの手法を分かりやすく教えるビジョントラベルを開催。個人セッション、カウンセリングも行う。樹クラブワールド代表取締役。セドナからヒーラーを招聘してイベントを主宰している。



CLUB WORLD COMPANY LTD.

クラブワールド

2014年5月10日～5月11日 白山七宮とパワースポット ご旅行代金 お一人様 ¥28,000 1泊4食

お申し込み

最少催行人員 15名様

お名前 ふりがな ご住所 E-MAIL	性別 男 ・ 女
	電話
	FAX

お名前 ふりがな ご住所 E-MAIL	性別 男 ・ 女
	電話
	FAX

お名前 ふりがな ご住所 E-MAIL	性別 男 ・ 女
	電話
	FAX

お名前 ふりがな ご住所 E-MAIL	性別 男 ・ 女
	電話
	FAX

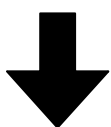


株式会社クラブワールド

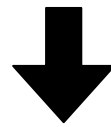
旅行業登録3-5481号 日本旅行業正会員
〒107-0062 東京都港区南青山2-22-15 内山ビル3F
電話 03-5413-7787 fax 03-5413-1338
<http://www.club-world.net>

～キャンセル規定～

ご出発の21日間前から14日前	ご旅行代金の20%
ご出発の13日間前から7日前	ご旅行代金の40%
ご出発の6日間前から前日前	ご旅行代金の50%
ご出発当日	ご旅行代金の100%



FAX 03-5413-1338



スピリチュアルな社長がナビゲートする旅

金沢発 1泊2日 バスツアー

白山の時空を越えて 秦澄大師のメッセージを読み解く 白山七宮とパワースポットツアー

2014年5月10日(土)~5月11日(日) 金沢発1泊2日バスツアー

2014年5月10日(土) 金沢七宮めぐりパワースポットツアー ～スケジュール～

5月10日 9時00分 集合:新金沢駅
09時15分 金沢駅出発:白山詣での出発点
西養寺へ。西養寺では釈迦出山図やううれい釜
など見所がたくさんあります。
西養寺のあと、白山七宮へ
筥笠中宮神社、佐羅早松神社、白山別宮神社へ
白山の獅子吼にて宿泊

5月11日 古宮公園(本宮跡)、岩本神社、金劔宮、白山比咩神社を参拝
そのあと、瀬織津姫神社、黒壁山九万坊を参拝します。
17時ころ金沢駅で解散予定



菊理媛草像(青木哥彦画)

平安時代に白山登拝の起点として馬場が設けられました。加賀から登拝する起点が白山比咩神社とされていますが、平安時代までは本宮(跡)が本来の馬場でした。白山七社は加賀禅定道(禅頂(山頂)に登るまでの山道を言います)の中心的な神社となりました。

白山七社のご祭神

- 白山比咩神社:白山比咩大神、伊邪那岐尊、伊弉冉尊
- 本宮:白山比咩大神、伊邪那岐尊、伊弉冉尊
- 金劔宮:瓊々杵尊
- 岩本神社:高皇産靈神
- 筥笠中宮神社:木花開耶姫命 彦火火出見命
- 佐羅早松神社:鵜鷯草葺不合命 菊理姫命
- 白山別宮神社:白山比咩神 大己貴神 大山祇神



ナビゲーター
大村真吾

国内外300以上のパワースポットを訪問。バリ島のシャーマン マンク氏に師事、バリヒンディーのヒーリングを学ぶ。ネイティブアメリカンとも交流があり、ネイティブアメリカンの儀式(ビジョンクエスト)で4日間絶飲食で山中で過ごす。身近なパワースポットからセドナ、シャスタ、ヒマラヤの聖地などを紹介。リーディングの手法を分かりやすく教えるビジョントラベルを開催。個人セッション、カウンセリングも行う。樹クラブワールド代表取締役。セドナからヒーラーを招聘してイベントを主宰している。



CLUB WORLD COMPANY LTD.

クラブワールド

2014年5月10日～5月11日 白山七宮とパワースポット ご旅行代金 お一人様 ¥28,000 1泊4食

お申し込み

最少催行人員 15名様

お名前 ふりがな ご住所 E-MAIL	性別 男 ・ 女
	電話
	FAX

お名前 ふりがな ご住所 E-MAIL	性別 男 ・ 女
	電話
	FAX

お名前 ふりがな ご住所 E-MAIL	性別 男 ・ 女
	電話
	FAX

お名前 ふりがな ご住所 E-MAIL	性別 男 ・ 女
	電話
	FAX

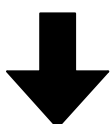


株式会社クラブワールド

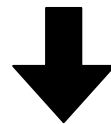
旅行業登録3-5481号 日本旅行業正会員
〒107-0062 東京都港区南青山2-22-15 内山ビル3F
電話 03-5413-7787 fax 03-5413-1338
<http://www.club-world.net>

～キャンセル規定～

ご出発の21日間前から14日前	ご旅行代金の20%
ご出発の13日間前から7日前	ご旅行代金の40%
ご出発の6日間前から前日前	ご旅行代金の50%
ご出発当日	ご旅行代金の100%



FAX 03-5413-1338



スピリチュアルな社長がナビゲートする旅

金沢発 1泊2日 バスツアー

白山の時空を越えて 秦澄大師のメッセージを読み解く 白山七宮とパワースポットツアー

2014年5月10日(土)~5月11日(日) 金沢発1泊2日バスツアー

2014年5月10日(土) 金沢七宮めぐりパワースポットツアー ～スケジュール～

5月10日 9時00分 集合:新金沢駅
09時15分 金沢駅出発:白山詣での出発点
西養寺へ。西養寺では釈迦出山図やううれい釜
など見所がたくさんあります。
西養寺のあと、白山七宮へ
筥笠中宮神社、佐羅早松神社、白山別宮神社へ
白山の獅子吼にて宿泊

5月11日 古宮公園(本宮跡)、岩本神社、金劔宮、白山比咩神社を参拝
そのあと、瀬織津姫神社、黒壁山九万坊を参拝します。
17時ころ金沢駅で解散予定



菊理媛草像(青木哥彦画)

平安時代に白山登拝の起点として馬場が設けられました。加賀から登拝する起点が白山比咩神社とされていますが、平安時代までは本宮(跡)が本来の馬場でした。白山七社は加賀禅定道(禅頂(山頂)に登るまでの山道を言います)の中心的な神社となりました。

白山七社のご祭神

- 白山比咩神社:白山比咩大神、伊邪那岐尊、伊弉冉尊
- 本宮:白山比咩大神、伊邪那岐尊、伊弉冉尊
- 金劔宮:瓊々杵尊
- 岩本神社:高皇産靈神
- 筥笠中宮神社:木花開耶姫命 彦火火出見命
- 佐羅早松神社:鵜鷓草葺不合命 菊理姫命
- 白山別宮神社:白山比咩神 大己貴神 大山祇神



ナビゲーター
大村真吾

国内外300以上のパワースポットを訪問。バリ島のシャーマン マンク氏に師事、バリヒンディーのヒーリングを学ぶ。ネイティブアメリカンとも交流があり、ネイティブアメリカンの儀式(ビジョンクエスト)で4日間絶飲食で山中で過ごす。身近なパワースポットからセドナ、シャスタ、ヒマラヤの聖地などを紹介。リーディングの手法を分かりやすく教えるビジョントラベルを開催。個人セッション、カウンセリングも行う。樹クラブワールド代表取締役。セドナからヒーラーを招聘してイベントを主宰している。



CLUB WORLD COMPANY LTD.

クラブワールド

2014年5月10日～5月11日 白山七宮とパワースポット ご旅行代金 お一人様 ¥28,000 1泊4食

お申し込み

最少催行人員 15名様

お名前 ふりがな ご住所 E-MAIL	性別 男 ・ 女
	電話
	FAX

お名前 ふりがな ご住所 E-MAIL	性別 男 ・ 女
	電話
	FAX

お名前 ふりがな ご住所 E-MAIL	性別 男 ・ 女
	電話
	FAX

お名前 ふりがな ご住所 E-MAIL	性別 男 ・ 女
	電話
	FAX

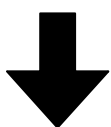


株式会社クラブワールド

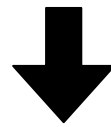
旅行業登録3-5481号 日本旅行業正会員
〒107-0062 東京都港区南青山2-22-15 内山ビル3F
電話 03-5413-7787 fax 03-5413-1338
<http://www.club-world.net>

～キャンセル規定～

ご出発の21日間前から14日前	ご旅行代金の20%
ご出発の13日間前から7日前	ご旅行代金の40%
ご出発の6日間前から前日前	ご旅行代金の50%
ご出発当日	ご旅行代金の100%



FAX 03-5413-1338



スピリチュアルな社長がナビゲートする旅

金沢発 1泊2日 バスツアー

白山の時空を越えて 秦澄大師のメッセージを読み解く 白山七宮とパワースポットツアー

2014年5月10日(土)~5月11日(日) 金沢発1泊2日バスツアー

2014年5月10日(土) 金沢七宮めぐりパワースポットツアー ～スケジュール～

5月10日 9時00分 集合:新金沢駅
09時15分 金沢駅出発:白山詣での出発点
西養寺へ。西養寺では釈迦出山図やううれい釜
など見所がたくさんあります。
西養寺のあと、白山七宮へ
筥笠中宮神社、佐羅早松神社、白山別宮神社へ
白山の獅子吼にて宿泊

5月11日 古宮公園(本宮跡)、岩本神社、金劔宮、白山比咩神社を参拝
そのあと、瀬織津姫神社、黒壁山九万坊を参拝します。
17時ころ金沢駅で解散予定



菊理媛草像(青木哥彦画)

平安時代に白山登拝の起点として馬場が設けられました。加賀から登拝する起点が白山比咩神社とされていますが、平安時代までは本宮(跡)が本来の馬場でした。白山七社は加賀禅定道(禅頂(山頂)に登るまでの山道を言います)の中心的な神社となりました。

白山七社のご祭神

- 白山比咩神社:白山比咩大神、伊邪那岐尊、伊弉冉尊
- 本宮:白山比咩大神、伊邪那岐尊、伊弉冉尊
- 金劔宮:瓊々杵尊
- 岩本神社:高皇産靈神
- 筥笠中宮神社:木花開耶姫命 彦火火出見命
- 佐羅早松神社:鵜鷯草葺不合命 菊理姫命
- 白山別宮神社:白山比咩神 大己貴神 大山祇神



ナビゲーター
大村真吾

国内外300以上のパワースポットを訪問。バリ島のシャーマン マンク氏に師事、バリヒンディーのヒーリングを学ぶ。ネイティブアメリカンとも交流があり、ネイティブアメリカンの儀式(ビジョンクエスト)で4日間絶飲食で山中で過ごす。身近なパワースポットからセドナ、シャスタ、ヒマラヤの聖地などを紹介。リーディングの手法を分かりやすく教えるビジョントラベルを開催。個人セッション、カウンセリングも行う。樹クラブワールド代表取締役。セドナからヒーラーを招聘してイベントを主宰している。



CLUB WORLD COMPANY LTD.

クラブワールド

2014年5月10日～5月11日 白山七宮とパワースポット ご旅行代金 お一人様 ¥28,000 1泊4食

お申し込み

最少催行人員 15名様

お名前 ふりがな ご住所 E-MAIL	性別 男 ・ 女
	電話
	FAX

お名前 ふりがな ご住所 E-MAIL	性別 男 ・ 女
	電話
	FAX

お名前 ふりがな ご住所 E-MAIL	性別 男 ・ 女
	電話
	FAX

お名前 ふりがな ご住所 E-MAIL	性別 男 ・ 女
	電話
	FAX

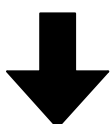


株式会社クラブワールド

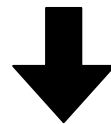
旅行業登録3-5481号 日本旅行業正会員
〒107-0062 東京都港区南青山2-22-15 内山ビル3F
電話 03-5413-7787 fax 03-5413-1338
<http://www.club-world.net>

～キャンセル規定～

ご出発の21日間前から14日前	ご旅行代金の20%
ご出発の13日間前から7日前	ご旅行代金の40%
ご出発の6日間前から前日前	ご旅行代金の50%
ご出発当日	ご旅行代金の100%



FAX 03-5413-1338



スピリチュアルな社長がナビゲートする旅

金沢発 1泊2日 バスツアー

白山の時空を越えて 秦澄大師のメッセージを読み解く 白山七宮とパワースポットツアー

2014年5月10日(土)~5月11日(日) 金沢発1泊2日バスツアー

2014年5月10日(土) 金沢七宮めぐりパワースポットツアー ～スケジュール～

5月10日 9時00分 集合:新金沢駅
09時15分 金沢駅出発:白山詣での出発点
西養寺へ。西養寺では釈迦出山図やううれい釜
など見所がたくさんあります。
西養寺のあと、白山七宮へ
筥笠中宮神社、佐羅早松神社、白山別宮神社へ
白山の獅子吼にて宿泊

5月11日 古宮公園(本宮跡)、岩本神社、金劔宮、白山比咩神社を参拝
そのあと、瀬織津姫神社、黒壁山九万坊を参拝します。
17時ころ金沢駅で解散予定



菊理媛草像(青木哥彦画)

平安時代に白山登拝の起点として馬場が設けられました。加賀から登拝する起点が白山比咩神社とされていますが、平安時代までは本宮(跡)が本来の馬場でした。白山七社は加賀禅定道(禅頂(山頂)に登るまでの山道を言います)の中心的な神社となりました。

白山七社のご祭神

- 白山比咩神社:白山比咩大神、伊邪那岐尊、伊弉冉尊
- 本宮:白山比咩大神、伊邪那岐尊、伊弉冉尊
- 金劔宮:瓊々杵尊
- 岩本神社:高皇産靈神
- 筥笠中宮神社:木花開耶姫命 彦火火出見命
- 佐羅早松神社:鵜鷯草葺不合命 菊理姫命
- 白山別宮神社:白山比咩神 大己貴神 大山祇神



ナビゲーター
大村真吾

国内外300以上のパワースポットを訪問。バリ島のシャーマン マンク氏に師事、バリヒンディーのヒーリングを学ぶ。ネイティブアメリカンとも交流があり、ネイティブアメリカンの儀式(ビジョンクエスト)で4日間絶飲食で山中で過ごす。身近なパワースポットからセドナ、シャスタ、ヒマラヤの聖地などを紹介。リーディングの手法を分かりやすく教えるビジョントラベルを開催。個人セッション、カウンセリングも行う。樹クラブワールド代表取締役。セドナからヒーラーを招聘してイベントを主宰している。



CLUB WORLD COMPANY LTD.

クラブワールド

2014年5月10日～5月11日 白山七宮とパワースポット ご旅行代金 お一人様 ¥28,000 1泊4食

お申し込み

最少催行人員 15名様

お名前 ふりがな ご住所 E-MAIL	性別 男 ・ 女
	電話
	FAX

お名前 ふりがな ご住所 E-MAIL	性別 男 ・ 女
	電話
	FAX

お名前 ふりがな ご住所 E-MAIL	性別 男 ・ 女
	電話
	FAX

お名前 ふりがな ご住所 E-MAIL	性別 男 ・ 女
	電話
	FAX

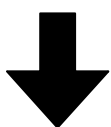


株式会社クラブワールド

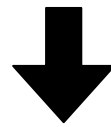
旅行業登録3-5481号 日本旅行業正会員
〒107-0062 東京都港区南青山2-22-15 内山ビル3F
電話 03-5413-7787 fax 03-5413-1338
<http://www.club-world.net>

～キャンセル規定～

ご出発の21日間前から14日前	ご旅行代金の20%
ご出発の13日間前から7日前	ご旅行代金の40%
ご出発の6日間前から前日前	ご旅行代金の50%
ご出発当日	ご旅行代金の100%



FAX 03-5413-1338



スピリチュアルな社長がナビゲートする旅

金沢発 1泊2日 バスツアー

白山の時空を越えて 秦澄大師のメッセージを読み解く 白山七宮とパワースポットツアー

2014年5月10日(土)~5月11日(日) 金沢発1泊2日バスツアー

2014年5月10日(土) 金沢七宮めぐりパワースポットツアー ～スケジュール～

5月10日 9時00分 集合:新金沢駅
09時15分 金沢駅出発:白山詣での出発点
西養寺へ。西養寺では釈迦出山図やううれい釜
など見所がたくさんあります。
西養寺のあと、白山七宮へ
筥笠中宮神社、佐羅早松神社、白山別宮神社へ
白山の獅子吼にて宿泊

5月11日 古宮公園(本宮跡)、岩本神社、金劔宮、白山比咩神社を参拝
そのあと、瀬織津姫神社、黒壁山九万坊を参拝します。
17時ころ金沢駅で解散予定



菊理媛草像(青木哥彦画)

平安時代に白山登拝の起点として馬場が設けられました。加賀から登拝する起点が白山比咩神社とされていますが、平安時代までは本宮(跡)が本来の馬場でした。白山七社は加賀禅定道(禅頂(山頂)に登るまでの山道を言います)の中心的な神社となりました。

白山七社のご祭神

- 白山比咩神社:白山比咩大神、伊邪那岐尊、伊弉冉尊
- 本宮:白山比咩大神、伊邪那岐尊、伊弉冉尊
- 金劔宮:瓊々杵尊
- 岩本神社:高皇産靈神
- 筥笠中宮神社:木花開耶姫命 彦火火出見命
- 佐羅早松神社:鵜鷓草葺不合命 菊理姫命
- 白山別宮神社:白山比咩神 大己貴神 大山祇神



ナビゲーター
大村真吾

国内外300以上のパワースポットを訪問。バリ島のシャーマン マンク氏に師事、バリヒンディーのヒーリングを学ぶ。ネイティブアメリカンとも交流があり、ネイティブアメリカンの儀式(ビジョンクエスト)で4日間絶飲食で山中で過ごす。身近なパワースポットからセドナ、シャスタ、ヒマラヤの聖地などを紹介。リーディングの手法を分かりやすく教えるビジョントラベルを開催。個人セッション、カウンセリングも行う。樹クラブワールド代表取締役。セドナからヒーラーを招聘してイベントを主宰している。



CLUB WORLD COMPANY LTD.

クラブワールド

2014年5月10日～5月11日 白山七宮とパワースポット ご旅行代金 お一人様 ¥28,000 1泊4食

お申し込み

最少催行人員 15名様

お名前 ふりがな ご住所 E-MAIL	性別 男 ・ 女
	電話
	FAX

お名前 ふりがな ご住所 E-MAIL	性別 男 ・ 女
	電話
	FAX

お名前 ふりがな ご住所 E-MAIL	性別 男 ・ 女
	電話
	FAX

お名前 ふりがな ご住所 E-MAIL	性別 男 ・ 女
	電話
	FAX

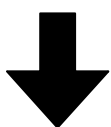


株式会社クラブワールド

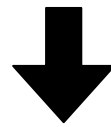
旅行業登録3-5481号 日本旅行業正会員
〒107-0062 東京都港区南青山2-22-15 内山ビル3F
電話 03-5413-7787 fax 03-5413-1338
<http://www.club-world.net>

～キャンセル規定～

ご出発の21日間前から14日前	ご旅行代金の20%
ご出発の13日間前から7日前	ご旅行代金の40%
ご出発の6日間前から前日前	ご旅行代金の50%
ご出発当日	ご旅行代金の100%



FAX 03-5413-1338



スピリチュアルな社長がナビゲートする旅

金沢発 1泊2日 バスツアー

白山の時空を越えて 秦澄大師のメッセージを読み解く 白山七宮とパワースポットツアー

2014年5月10日(土)~5月11日(日) 金沢発1泊2日バスツアー

2014年5月10日(土) 金沢七宮めぐりパワースポットツアー ～スケジュール～

5月10日 9時00分 集合:新金沢駅
09時15分 金沢駅出発:白山詣での出発点
西養寺へ。西養寺では釈迦出山図やううれい釜
など見所がたくさんあります。
西養寺のあと、白山七宮へ
筥笠中宮神社、佐羅早松神社、白山別宮神社へ
白山の獅子吼にて宿泊

5月11日 古宮公園(本宮跡)、岩本神社、金劔宮、白山比咩神社を参拝
そのあと、瀬織津姫神社、黒壁山九万坊を参拝します。
17時ころ金沢駅で解散予定



菊理媛草像(青木哥彦画)

平安時代に白山登拝の起点として馬場が設けられました。加賀から登拝する起点が白山比咩神社とされていますが、平安時代までは本宮(跡)が本来の馬場でした。白山七社は加賀禅定道(禅頂(山頂)に登るまでの山道を言います)の中心的な神社となりました。

白山七社のご祭神

- 白山比咩神社:白山比咩大神、伊邪那岐尊、伊弉冉尊
- 本宮:白山比咩大神、伊邪那岐尊、伊弉冉尊
- 金劔宮:瓊々杵尊
- 岩本神社:高皇産靈神
- 筥笠中宮神社:木花開耶姫命 彦火火出見命
- 佐羅早松神社:鵜鷯草葺不合命 菊理姫命
- 白山別宮神社:白山比咩神 大己貴神 大山祇神



ナビゲーター
大村真吾

国内外300以上のパワースポットを訪問。バリ島のシャーマン マンク氏に師事、バリヒンディーのヒーリングを学ぶ。ネイティブアメリカンとも交流があり、ネイティブアメリカンの儀式(ビジョンクエスト)で4日間絶飲食で山中で過ごす。身近なパワースポットからセドナ、シャスタ、ヒマラヤの聖地などを紹介。リーディングの手法を分かりやすく教えるビジョントラベルを開催。個人セッション、カウンセリングも行う。樹クラブワールド代表取締役。セドナからヒーラーを招聘してイベントを主宰している。



CLUB WORLD COMPANY LTD.

クラブワールド

2014年5月10日～5月11日 白山七宮とパワースポット ご旅行代金 お一人様 ¥28,000 1泊4食

お申し込み

最少催行人員 15名様

お名前 ふりがな ご住所 E-MAIL	性別 男 ・ 女
	電話
	FAX

お名前 ふりがな ご住所 E-MAIL	性別 男 ・ 女
	電話
	FAX

お名前 ふりがな ご住所 E-MAIL	性別 男 ・ 女
	電話
	FAX

お名前 ふりがな ご住所 E-MAIL	性別 男 ・ 女
	電話
	FAX

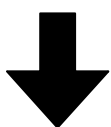


株式会社クラブワールド

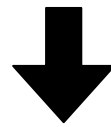
旅行業登録3-5481号 日本旅行業正会員
〒107-0062 東京都港区南青山2-22-15 内山ビル3F
電話 03-5413-7787 fax 03-5413-1338
<http://www.club-world.net>

～キャンセル規定～

ご出発の21日間前から14日前	ご旅行代金の20%
ご出発の13日間前から7日前	ご旅行代金の40%
ご出発の6日間前から前日前	ご旅行代金の50%
ご出発当日	ご旅行代金の100%



FAX 03-5413-1338



スピリチュアルな社長がナビゲートする旅

金沢発 1泊2日 バスツアー

白山の時空を越えて 秦澄大師のメッセージを読み解く 白山七宮とパワースポットツアー

2014年5月10日(土)~5月11日(日) 金沢発1泊2日バスツアー

2014年5月10日(土) 金沢七宮めぐりパワースポットツアー ～スケジュール～

5月10日 9時00分 集合:新金沢駅
09時15分 金沢駅出発:白山詣での出発点
西養寺へ。西養寺では釈迦出山図やううれい釜
など見所がたくさんあります。
西養寺のあと、白山七宮へ
筥笠中宮神社、佐羅早松神社、白山別宮神社へ
白山の獅子吼にて宿泊

5月11日 古宮公園(本宮跡)、岩本神社、金劔宮、白山比咩神社を参拝
そのあと、瀬織津姫神社、黒壁山九万坊を参拝します。
17時ころ金沢駅で解散予定



菊理媛草像(青木哥彦画)

平安時代に白山登拝の起点として馬場が設けられました。加賀から登拝する起点が白山比咩神社とされていますが、平安時代までは本宮(跡)が本来の馬場でした。白山七社は加賀禅定道(禅頂(山頂)に登るまでの山道を言います)の中心的な神社となりました。

白山七社のご祭神

- 白山比咩神社:白山比咩大神、伊邪那岐尊、伊弉冉尊
- 本宮:白山比咩大神、伊邪那岐尊、伊弉冉尊
- 金劔宮:瓊々杵尊
- 岩本神社:高皇産靈神
- 筥笠中宮神社:木花開耶姫命 彦火火出見命
- 佐羅早松神社:鵜鷯草葺不合命 菊理姫命
- 白山別宮神社:白山比咩神 大己貴神 大山祇神



ナビゲーター
大村真吾

国内外300以上のパワースポットを訪問。バリ島のシャーマン マンク氏に師事、バリヒンディーのヒーリングを学ぶ。ネイティブアメリカンとも交流があり、ネイティブアメリカンの儀式(ビジョンクエスト)で4日間絶飲食で山中で過ごす。身近なパワースポットからセドナ、シャスタ、ヒマラヤの聖地などを紹介。リーディングの手法を分かりやすく教えるビジョントラベルを開催。個人セッション、カウンセリングも行う。樹クラブワールド代表取締役。セドナからヒーラーを招聘してイベントを主宰している。



CLUB WORLD COMPANY LTD.

クラブワールド

2014年5月10日～5月11日 白山七宮とパワースポット ご旅行代金 お一人様 ¥28,000 1泊4食

お申し込み

最少催行人員 15名様

お名前 ふりがな ご住所 E-MAIL	性別 男 ・ 女
	電話
	FAX

お名前 ふりがな ご住所 E-MAIL	性別 男 ・ 女
	電話
	FAX

お名前 ふりがな ご住所 E-MAIL	性別 男 ・ 女
	電話
	FAX

お名前 ふりがな ご住所 E-MAIL	性別 男 ・ 女
	電話
	FAX

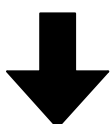


株式会社クラブワールド

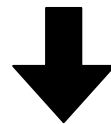
旅行業登録3-5481号 日本旅行業正会員
〒107-0062 東京都港区南青山2-22-15 内山ビル3F
電話 03-5413-7787 fax 03-5413-1338
<http://www.club-world.net>

～キャンセル規定～

ご出発の21日間前から14日前	ご旅行代金の20%
ご出発の13日間前から7日前	ご旅行代金の40%
ご出発の6日間前から前日前	ご旅行代金の50%
ご出発当日	ご旅行代金の100%



FAX 03-5413-1338



スピリチュアルな社長がナビゲートする旅

金沢発 1泊2日 バスツアー

白山の時空を越えて 秦澄大師のメッセージを読み解く 白山七宮とパワースポットツアー

2014年5月10日(土)~5月11日(日) 金沢発1泊2日バスツアー

2014年5月10日(土) 金沢七宮めぐりパワースポットツアー ～スケジュール～

5月10日 9時00分 集合:新金沢駅
09時15分 金沢駅出発:白山詣での出発点
西養寺へ。西養寺では釈迦出山図やううれい釜
など見所がたくさんあります。
西養寺のあと、白山七宮へ
筥笠中宮神社、佐羅早松神社、白山別宮神社へ
白山の獅子吼にて宿泊

5月11日 古宮公園(本宮跡)、岩本神社、金劔宮、白山比咩神社を参拝
そのあと、瀬織津姫神社、黒壁山九万坊を参拝します。
17時ころ金沢駅で解散予定



菊理媛草像(青木哥彦画)

平安時代に白山登拝の起点として馬場が設けられました。加賀から登拝する起点が白山比咩神社とされていますが、平安時代までは本宮(跡)が本来の馬場でした。白山七社は加賀禅定道(禅頂(山頂)に登るまでの山道を言います)の中心的な神社となりました。

白山七社のご祭神

- 白山比咩神社:白山比咩大神、伊邪那岐尊、伊弉冉尊
- 本宮:白山比咩大神、伊邪那岐尊、伊弉冉尊
- 金劔宮:瓊々杵尊
- 岩本神社:高皇産靈神
- 筥笠中宮神社:木花開耶姫命 彦火火出見命
- 佐羅早松神社:鵜鷯草葺不合命 菊理姫命
- 白山別宮神社:白山比咩神 大己貴神 大山祇神



ナビゲーター
大村真吾

国内外300以上のパワースポットを訪問。バリ島のシャーマン マンク氏に師事、バリヒンディーのヒーリングを学ぶ。ネイティブアメリカンとも交流があり、ネイティブアメリカンの儀式(ビジョンクエスト)で4日間絶飲食で山中で過ごす。身近なパワースポットからセドナ、シャスタ、ヒマラヤの聖地などを紹介。リーディングの手法を分かりやすく教えるビジョントラベルを開催。個人セッション、カウンセリングも行う。樹クラブワールド代表取締役。セドナからヒーラーを招聘してイベントを主宰している。



CLUB WORLD COMPANY LTD.

クラブワールド

2014年5月10日～5月11日 白山七宮とパワースポット ご旅行代金 お一人様 ¥28,000 1泊4食

お申し込み

最少催行人員 15名様

お名前 ふりがな	性別	男 ・ 女
	電話	
	FAX	
ご住所		
E-MAIL		

お名前 ふりがな	性別	男 ・ 女
	電話	
	FAX	
ご住所		
E-MAIL		

お名前 ふりがな	性別	男 ・ 女
	電話	
	FAX	
ご住所		
E-MAIL		

お名前 ふりがな	性別	男 ・ 女
	電話	
	FAX	
ご住所		
E-MAIL		

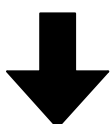


株式会社クラブワールド

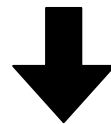
旅行業登録3-5481号 日本旅行業正会員
〒107-0062 東京都港区南青山2-22-15 内山ビル3F
電話 03-5413-7787 fax 03-5413-1338
<http://www.club-world.net>

～キャンセル規定～

ご出発の21日間前から14日前	ご旅行代金の20%
ご出発の13日間前から7日前	ご旅行代金の40%
ご出発の6日間前から前日前	ご旅行代金の50%
ご出発当日	ご旅行代金の100%



FAX 03-5413-1338



スピリチュアルな社長がナビゲートする旅

金沢発 1泊2日 バスツアー

白山の時空を越えて 秦澄大師のメッセージを読み解く 白山七宮とパワースポットツアー

2014年5月10日(土)~5月11日(日) 金沢発1泊2日バスツアー

2014年5月10日(土) 金沢七宮めぐりパワースポットツアー ～スケジュール～

5月10日 9時00分 集合:新金沢駅
09時15分 金沢駅出発:白山詣での出発点
西養寺へ。西養寺では釈迦出山図やううれい釜
など見所がたくさんあります。
西養寺のあと、白山七宮へ
筥笠中宮神社、佐羅早松神社、白山別宮神社へ
白山の獅子吼にて宿泊

5月11日 古宮公園(本宮跡)、岩本神社、金劔宮、白山比咩神社を参拝
そのあと、瀬織津姫神社、黒壁山九万坊を参拝します。
17時ころ金沢駅で解散予定



菊理媛草像(青木哥彦画)

平安時代に白山登拝の起点として馬場が設けられました。加賀から登拝する起点が白山比咩神社とされていますが、平安時代までは本宮(跡)が本来の馬場でした。白山七社は加賀禅定道(禅頂(山頂)に登るまでの山道を言います)の中心的な神社となりました。

白山七社のご祭神

- 白山比咩神社:白山比咩大神、伊邪那岐尊、伊弉冉尊
- 本宮:白山比咩大神、伊邪那岐尊、伊弉冉尊
- 金劔宮:瓊々杵尊
- 岩本神社:高皇産靈神
- 筥笠中宮神社:木花開耶姫命 彦火火出見命
- 佐羅早松神社:鵜鷓草葺不合命 菊理姫命
- 白山別宮神社:白山比咩神 大己貴神 大山祇神



ナビゲーター
大村真吾

国内外300以上のパワースポットを訪問。バリ島のシャーマン マンク氏に師事、バリヒンディーのヒーリングを学ぶ。ネイティブアメリカンとも交流があり、ネイティブアメリカンの儀式(ビジョンクエスト)で4日間絶飲食で山中で過ごす。身近なパワースポットからセドナ、シャスタ、ヒマラヤの聖地などを紹介。リーディングの手法を分かりやすく教えるビジョントラベルを開催。個人セッション、カウンセリングも行う。樹クラブワールド代表取締役。セドナからヒーラーを招聘してイベントを主宰している。



CLUB WORLD COMPANY LTD.

クラブワールド

2014年5月10日～5月11日 白山七宮とパワースポット ご旅行代金 お一人様 ¥28,000 1泊4食

お申し込み

最少催行人員 15名様

お名前 ふりがな ご住所 E-MAIL	性別 男 ・ 女
	電話
	FAX

お名前 ふりがな ご住所 E-MAIL	性別 男 ・ 女
	電話
	FAX

お名前 ふりがな ご住所 E-MAIL	性別 男 ・ 女
	電話
	FAX

お名前 ふりがな ご住所 E-MAIL	性別 男 ・ 女
	電話
	FAX

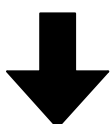


株式会社クラブワールド

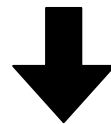
旅行業登録3-5481号 日本旅行業正会員
〒107-0062 東京都港区南青山2-22-15 内山ビル3F
電話 03-5413-7787 fax 03-5413-1338
<http://www.club-world.net>

～キャンセル規定～

ご出発の21日間前から14日前	ご旅行代金の20%
ご出発の13日間前から7日前	ご旅行代金の40%
ご出発の6日間前から前日前	ご旅行代金の50%
ご出発当日	ご旅行代金の100%



FAX 03-5413-1338



スピリチュアルな社長がナビゲートする旅

金沢発 1泊2日 バスツアー

白山の時空を越えて 秦澄大師のメッセージを読み解く 白山七宮とパワースポットツアー

2014年5月10日(土)~5月11日(日) 金沢発1泊2日バスツアー

2014年5月10日(土) 金沢七宮めぐりパワースポットツアー ～スケジュール～

5月10日 9時00分 集合:新金沢駅
09時15分 金沢駅出発:白山詣での出発点
西養寺へ。西養寺では釈迦出山図やううれい釜
など見所がたくさんあります。
西養寺のあと、白山七宮へ
筥笠中宮神社、佐羅早松神社、白山別宮神社へ
白山の獅子吼にて宿泊

5月11日 古宮公園(本宮跡)、岩本神社、金劔宮、白山比咩神社を参拝
そのあと、瀬織津姫神社、黒壁山九万坊を参拝します。
17時ころ金沢駅で解散予定



菊理媛草像(青木哥彦画)

平安時代に白山登拝の起点として馬場が設けられました。加賀から登拝する起点が白山比咩神社とされていますが、平安時代までは本宮(跡)が本来の馬場でした。白山七社は加賀禅定道(禅頂(山頂)に登るまでの山道を言います)の中心的な神社となりました。

白山七社のご祭神

- 白山比咩神社:白山比咩大神、伊邪那岐尊、伊弉冉尊
- 本宮:白山比咩大神、伊邪那岐尊、伊弉冉尊
- 金劔宮:瓊々杵尊
- 岩本神社:高皇産靈神
- 筥笠中宮神社:木花開耶姫命 彦火火出見命
- 佐羅早松神社:鵜鷯草葺不合命 菊理姫命
- 白山別宮神社:白山比咩神 大己貴神 大山祇神



ナビゲーター
大村真吾

国内外300以上のパワースポットを訪問。バリ島のシャーマン マンク氏に師事、バリヒンディーのヒーリングを学ぶ。ネイティブアメリカンとも交流があり、ネイティブアメリカンの儀式(ビジョンクエスト)で4日間絶飲食で山中で過ごす。身近なパワースポットからセドナ、シャスタ、ヒマラヤの聖地などを紹介。リーディングの手法を分かりやすく教えるビジョントラベルを開催。個人セッション、カウンセリングも行う。樹クラブワールド代表取締役。セドナからヒーラーを招聘してイベントを主宰している。



CLUB WORLD COMPANY LTD.

クラブワールド

2014年5月10日～5月11日 白山七宮とパワースポット ご旅行代金 お一人様 ¥28,000 1泊4食

お申し込み

最少催行人員 15名様

お名前 ふりがな ご住所 E-MAIL	性別 男 ・ 女
	電話
	FAX

お名前 ふりがな ご住所 E-MAIL	性別 男 ・ 女
	電話
	FAX

お名前 ふりがな ご住所 E-MAIL	性別 男 ・ 女
	電話
	FAX

お名前 ふりがな ご住所 E-MAIL	性別 男 ・ 女
	電話
	FAX

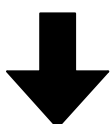


株式会社クラブワールド

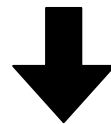
旅行業登録3-5481号 日本旅行業正会員
〒107-0062 東京都港区南青山2-22-15 内山ビル3F
電話 03-5413-7787 fax 03-5413-1338
<http://www.club-world.net>

～キャンセル規定～

ご出発の21日間前から14日前	ご旅行代金の20%
ご出発の13日間前から7日前	ご旅行代金の40%
ご出発の6日間前から前日前	ご旅行代金の50%
ご出発当日	ご旅行代金の100%



FAX 03-5413-1338



スピリチュアルな社長がナビゲートする旅

金沢発 1泊2日 バスツアー

白山の時空を越えて 秦澄大師のメッセージを読み解く 白山七宮とパワースポットツアー

2014年5月10日(土)~5月11日(日) 金沢発1泊2日バスツアー

2014年5月10日(土) 金沢七宮めぐりパワースポットツアー ～スケジュール～

5月10日 9時00分 集合:新金沢駅
09時15分 金沢駅出発:白山詣での出発点
西養寺へ。西養寺では釈迦出山図やううれい釜
など見所がたくさんあります。
西養寺のあと、白山七宮へ
筥笠中宮神社、佐羅早松神社、白山別宮神社へ
白山の獅子吼にて宿泊

5月11日 古宮公園(本宮跡)、岩本神社、金劔宮、白山比咩神社を参拝
そのあと、瀬織津姫神社、黒壁山九万坊を参拝します。
17時ころ金沢駅で解散予定



菊理媛草像(青木哥彦画)

平安時代に白山登拝の起点として馬場が設けられました。加賀から登拝する起点が白山比咩神社とされていますが、平安時代までは本宮(跡)が本来の馬場でした。白山七社は加賀禅定道(禅頂(山頂)に登るまでの山道を言います)の中心的な神社となりました。

白山七社のご祭神

- 白山比咩神社:白山比咩大神、伊邪那岐尊、伊弉冉尊
- 本宮:白山比咩大神、伊邪那岐尊、伊弉冉尊
- 金劔宮:瓊々杵尊
- 岩本神社:高皇産靈神
- 筥笠中宮神社:木花開耶姫命 彦火火出見命
- 佐羅早松神社:鵜鷯草葺不合命 菊理姫命
- 白山別宮神社:白山比咩神 大己貴神 大山祇神



ナビゲーター
大村真吾

国内外300以上のパワースポットを訪問。バリ島のシャーマン マンク氏に師事、バリヒンディーのヒーリングを学ぶ。ネイティブアメリカンとも交流があり、ネイティブアメリカンの儀式(ビジョンクエスト)で4日間絶飲食で山中で過ごす。身近なパワースポットからセドナ、シャスタ、ヒマラヤの聖地などを紹介。リーディングの手法を分かりやすく教えるビジョントラベルを開催。個人セッション、カウンセリングも行う。樹クラブワールド代表取締役。セドナからヒーラーを招聘してイベントを主宰している。



CLUB WORLD COMPANY LTD.

クラブワールド

2014年5月10日～5月11日 白山七宮とパワースポット ご旅行代金 お一人様 ¥28,000 1泊4食

お申し込み

最少催行人員 15名様

お名前 ふりがな ご住所 E-MAIL	性別 男 ・ 女
	電話
	FAX

お名前 ふりがな ご住所 E-MAIL	性別 男 ・ 女
	電話
	FAX

お名前 ふりがな ご住所 E-MAIL	性別 男 ・ 女
	電話
	FAX

お名前 ふりがな ご住所 E-MAIL	性別 男 ・ 女
	電話
	FAX

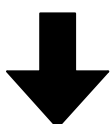


株式会社クラブワールド

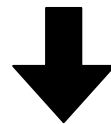
旅行業登録3-5481号 日本旅行業正会員
〒107-0062 東京都港区南青山2-22-15 内山ビル3F
電話 03-5413-7787 fax 03-5413-1338
<http://www.club-world.net>

～キャンセル規定～

ご出発の21日間前から14日前	ご旅行代金の20%
ご出発の13日間前から7日前	ご旅行代金の40%
ご出発の6日間前から前日前	ご旅行代金の50%
ご出発当日	ご旅行代金の100%



FAX 03-5413-1338



スピリチュアルな社長がナビゲートする旅

金沢発 1泊2日 バスツアー

白山の時空を越えて 秦澄大師のメッセージを読み解く 白山七宮とパワースポットツアー

2014年5月10日(土)~5月11日(日) 金沢発1泊2日バスツアー

2014年5月10日(土) 金沢七宮めぐりパワースポットツアー ～スケジュール～

5月10日 9時00分 集合:新金沢駅
09時15分 金沢駅出発:白山詣での出発点
西養寺へ。西養寺では釈迦出山図やううれい釜
など見所がたくさんあります。
西養寺のあと、白山七宮へ
筥笠中宮神社、佐羅早松神社、白山別宮神社へ
白山の獅子吼にて宿泊

5月11日 古宮公園(本宮跡)、岩本神社、金劔宮、白山比咩神社を参拝
そのあと、瀬織津姫神社、黒壁山九万坊を参拝します。
17時ころ金沢駅で解散予定



菊理媛草像(青木哥彦画)

平安時代に白山登拝の起点として馬場が設けられました。加賀から登拝する起点が白山比咩神社とされていますが、平安時代までは本宮(跡)が本来の馬場でした。白山七社は加賀禅定道(禅頂(山頂)に登るまでの山道を言います)の中心的な神社となりました。

白山七社のご祭神

- 白山比咩神社:白山比咩大神、伊邪那岐尊、伊弉冉尊
- 本宮:白山比咩大神、伊邪那岐尊、伊弉冉尊
- 金劔宮:瓊々杵尊
- 岩本神社:高皇産靈神
- 筥笠中宮神社:木花開耶姫命 彦火火出見命
- 佐羅早松神社:鵜鷓草葺不合命 菊理姫命
- 白山別宮神社:白山比咩神 大己貴神 大山祇神



ナビゲーター
大村真吾

国内外300以上のパワースポットを訪問。バリ島のシャーマン マンク氏に師事、バリヒンディーのヒーリングを学ぶ。ネイティブアメリカンとも交流があり、ネイティブアメリカンの儀式(ビジョンクエスト)で4日間絶飲食で山中で過ごす。身近なパワースポットからセドナ、シャスタ、ヒマラヤの聖地などを紹介。リーディングの手法を分かりやすく教えるビジョントラベルを開催。個人セッション、カウンセリングも行う。樹クラブワールド代表取締役。セドナからヒーラーを招聘してイベントを主宰している。



CLUB WORLD COMPANY LTD.

クラブワールド

2014年5月10日～5月11日 白山七宮とパワースポット ご旅行代金 お一人様 ¥28,000 1泊4食

お申し込み

最少催行人員 15名様

お名前 ふりがな ご住所 E-MAIL	性別 男 ・ 女
	電話
	FAX

お名前 ふりがな ご住所 E-MAIL	性別 男 ・ 女
	電話
	FAX

お名前 ふりがな ご住所 E-MAIL	性別 男 ・ 女
	電話
	FAX

お名前 ふりがな ご住所 E-MAIL	性別 男 ・ 女
	電話
	FAX

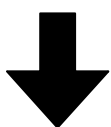


株式会社クラブワールド

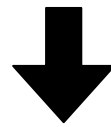
旅行業登録3-5481号 日本旅行業正会員
〒107-0062 東京都港区南青山2-22-15 内山ビル3F
電話 03-5413-7787 fax 03-5413-1338
<http://www.club-world.net>

～キャンセル規定～

ご出発の21日間前から14日前	ご旅行代金の20%
ご出発の13日間前から7日前	ご旅行代金の40%
ご出発の6日間前から前日前	ご旅行代金の50%
ご出発当日	ご旅行代金の100%



FAX 03-5413-1338



スピリチュアルな社長がナビゲートする旅

金沢発 1泊2日 バスツアー

白山の時空を越えて 秦澄大師のメッセージを読み解く 白山七宮とパワースポットツアー

2014年5月10日(土)~5月11日(日) 金沢発1泊2日バスツアー

2014年5月10日(土) 金沢七宮めぐりパワースポットツアー ～スケジュール～

5月10日 9時00分 集合:新金沢駅
09時15分 金沢駅出発:白山詣での出発点
西養寺へ。西養寺では釈迦出山図やううれい釜
など見所がたくさんあります。
西養寺のあと、白山七宮へ
筥笠中宮神社、佐羅早松神社、白山別宮神社へ
白山の獅子吼にて宿泊

5月11日 古宮公園(本宮跡)、岩本神社、金劔宮、白山比咩神社を参拝
そのあと、瀬織津姫神社、黒壁山九万坊を参拝します。
17時ころ金沢駅で解散予定



菊理媛草像(青木哥彦画)

平安時代に白山登拝の起点として馬場が設けられました。加賀から登拝する起点が白山比咩神社とされていますが、平安時代までは本宮(跡)が本来の馬場でした。白山七社は加賀禅定道(禅頂(山頂)に登るまでの山道を言います)の中心的な神社となりました。

白山七社のご祭神

- 白山比咩神社:白山比咩大神、伊邪那岐尊、伊弉冉尊
- 本宮:白山比咩大神、伊邪那岐尊、伊弉冉尊
- 金劔宮:瓊々杵尊
- 岩本神社:高皇産靈神
- 筥笠中宮神社:木花開耶姫命 彦火火出見命
- 佐羅早松神社:鵜鷯草葺不合命 菊理姫命
- 白山別宮神社:白山比咩神 大己貴神 大山祇神



ナビゲーター
大村真吾

国内外300以上のパワースポットを訪問。バリ島のシャーマン マンク氏に師事、バリヒンディーのヒーリングを学ぶ。ネイティブアメリカンとも交流があり、ネイティブアメリカンの儀式(ビジョンクエスト)で4日間絶飲食で山中で過ごす。身近なパワースポットからセドナ、シャスタ、ヒマラヤの聖地などを紹介。リーディングの手法を分かりやすく教えるビジョントラベルを開催。個人セッション、カウンセリングも行う。樹クラブワールド代表取締役。セドナからヒーラーを招聘してイベントを主宰している。



CLUB WORLD COMPANY LTD.

クラブワールド

2014年5月10日～5月11日 白山七宮とパワースポット ご旅行代金 お一人様 ¥28,000 1泊4食

お申し込み

最少催行人員 15名様

お名前 ふりがな ご住所 E-MAIL	性別 男 ・ 女
	電話
	FAX

お名前 ふりがな ご住所 E-MAIL	性別 男 ・ 女
	電話
	FAX

お名前 ふりがな ご住所 E-MAIL	性別 男 ・ 女
	電話
	FAX

お名前 ふりがな ご住所 E-MAIL	性別 男 ・ 女
	電話
	FAX

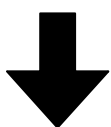


株式会社クラブワールド

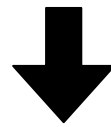
旅行業登録3-5481号 日本旅行業正会員
〒107-0062 東京都港区南青山2-22-15 内山ビル3F
電話 03-5413-7787 fax 03-5413-1338
<http://www.club-world.net>

～キャンセル規定～

ご出発の21日間前から14日前	ご旅行代金の20%
ご出発の13日間前から7日前	ご旅行代金の40%
ご出発の6日間前から前日前	ご旅行代金の50%
ご出発当日	ご旅行代金の100%



FAX 03-5413-1338



スピリチュアルな社長がナビゲートする旅

金沢発 1泊2日 バスツアー

白山の時空を越えて 秦澄大師のメッセージを読み解く 白山七宮とパワースポットツアー

2014年5月10日(土)~5月11日(日) 金沢発1泊2日バスツアー

2014年5月10日(土) 金沢七宮めぐりパワースポットツアー ～スケジュール～

5月10日 9時00分 集合:新金沢駅
09時15分 金沢駅出発:白山詣での出発点
西養寺へ。西養寺では釈迦出山図やゆうれい釜
など見所がたくさんあります。
西養寺のあと、白山七宮へ
筥笠中宮神社、佐羅早松神社、白山別宮神社へ
白山の獅子吼にて宿泊

5月11日 古宮公園(本宮跡)、岩本神社、金劔宮、白山比咩神社を参拝
そのあと、瀬織津姫神社、黒壁山九万坊を参拝します。
17時ころ金沢駅で解散予定



菊理媛草像(青木哥彦画)

平安時代に白山登拝の起点として馬場が設けられました。加賀から登拝する起点が白山比咩神社とされていますが、平安時代までは本宮(跡)が本来の馬場でした。白山七社は加賀禅定道(禅頂(山頂)に登るまでの山道を言います)の中心的な神社となりました。

白山七社のご祭神

- 白山比咩神社:白山比咩大神、伊邪那岐尊、伊弉冉尊
- 本宮:白山比咩大神、伊邪那岐尊、伊弉冉尊
- 金劔宮:瓊々杵尊
- 岩本神社:高皇産靈神
- 筥笠中宮神社:木花開耶姫命 彦火火出見命
- 佐羅早松神社:鵜鷓草葺不合命 菊理姫命
- 白山別宮神社:白山比咩神 大己貴神 大山祇神



ナビゲーター
大村真吾

国内外300以上のパワースポットを訪問。バリ島のシャーマン マンク氏に師事、バリヒンディーのヒーリングを学ぶ。ネイティブアメリカンとも交流があり、ネイティブアメリカンの儀式(ビジョンクエスト)で4日間絶飲食で山中で過ごす。身近なパワースポットからセドナ、シャスタ、ヒマラヤの聖地などを紹介。リーディングの手法を分かりやすく教えるビジョントラベルを開催。個人セッション、カウンセリングも行う。樹クラブワールド代表取締役。セドナからヒーラーを招聘してイベントを主宰している。



CLUB WORLD COMPANY LTD.

クラブワールド

2014年5月10日～5月11日 白山七宮とパワースポット ご旅行代金 お一人様 ¥28,000 1泊4食

お申し込み

最少催行人員 15名様

お名前 ふりがな ご住所 E-MAIL	性別 男 ・ 女
	電話
	FAX

お名前 ふりがな ご住所 E-MAIL	性別 男 ・ 女
	電話
	FAX

お名前 ふりがな ご住所 E-MAIL	性別 男 ・ 女
	電話
	FAX

お名前 ふりがな ご住所 E-MAIL	性別 男 ・ 女
	電話
	FAX

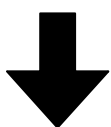


株式会社クラブワールド

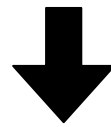
旅行業登録3-5481号 日本旅行業正会員
〒107-0062 東京都港区南青山2-22-15 内山ビル3F
電話 03-5413-7787 fax 03-5413-1338
<http://www.club-world.net>

～キャンセル規定～

ご出発の21日間前から14日前	ご旅行代金の20%
ご出発の13日間前から7日前	ご旅行代金の40%
ご出発の6日間前から前日前	ご旅行代金の50%
ご出発当日	ご旅行代金の100%



FAX 03-5413-1338



スピリチュアルな社長がナビゲートする旅

金沢発 1泊2日 バスツアー

白山の時空を越えて 秦澄大師のメッセージを読み解く 白山七宮とパワースポットツアー

2014年5月10日(土)~5月11日(日) 金沢発1泊2日バスツアー

2014年5月10日(土) 金沢七宮めぐりパワースポットツアー ～スケジュール～

5月10日 9時00分 集合:新金沢駅
09時15分 金沢駅出発:白山詣での出発点
西養寺へ。西養寺では釈迦出山図やううれい釜
など見所がたくさんあります。
西養寺のあと、白山七宮へ
筥笠中宮神社、佐羅早松神社、白山別宮神社へ
白山の獅子吼にて宿泊

5月11日 古宮公園(本宮跡)、岩本神社、金劔宮、白山比咩神社を参拝
そのあと、瀬織津姫神社、黒壁山九万坊を参拝します。
17時ころ金沢駅で解散予定



菊理媛草像(青木哥彦画)

平安時代に白山登拝の起点として馬場が設けられました。加賀から登拝する起点が白山比咩神社とされていますが、平安時代までは本宮(跡)が本来の馬場でした。白山七社は加賀禅定道(禅頂(山頂)に登るまでの山道を言います)の中心的な神社となりました。

白山七社のご祭神

- 白山比咩神社:白山比咩大神、伊邪那岐尊、伊弉冉尊
- 本宮:白山比咩大神、伊邪那岐尊、伊弉冉尊
- 金劔宮:瓊々杵尊
- 岩本神社:高皇産靈神
- 筥笠中宮神社:木花開耶姫命 彦火火出見命
- 佐羅早松神社:鵜鷯草葺不合命 菊理姫命
- 白山別宮神社:白山比咩神 大己貴神 大山祇神



ナビゲーター
大村真吾

国内外300以上のパワースポットを訪問。バリ島のシャーマン マンク氏に師事、バリヒンディーのヒーリングを学ぶ。ネイティブアメリカンとも交流があり、ネイティブアメリカンの儀式(ビジョンクエスト)で4日間絶飲食で山中で過ごす。身近なパワースポットからセドナ、シャスタ、ヒマラヤの聖地などを紹介。リーディングの手法を分かりやすく教えるビジョントラベルを開催。個人セッション、カウンセリングも行う。樹クラブワールド代表取締役。セドナからヒーラーを招聘してイベントを主宰している。



CLUB WORLD COMPANY LTD.

クラブワールド

2014年5月10日～5月11日 白山七宮とパワースポット ご旅行代金 お一人様 ¥28,000 1泊4食

お申し込み

最少催行人員 15名様

お名前 ふりがな ご住所 E-MAIL	性別 男 ・ 女
	電話
	FAX

お名前 ふりがな ご住所 E-MAIL	性別 男 ・ 女
	電話
	FAX

お名前 ふりがな ご住所 E-MAIL	性別 男 ・ 女
	電話
	FAX

お名前 ふりがな ご住所 E-MAIL	性別 男 ・ 女
	電話
	FAX

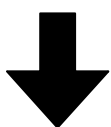


株式会社クラブワールド

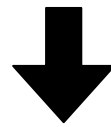
旅行業登録3-5481号 日本旅行業正会員
〒107-0062 東京都港区南青山2-22-15 内山ビル3F
電話 03-5413-7787 fax 03-5413-1338
<http://www.club-world.net>

～キャンセル規定～

ご出発の21日間前から14日前	ご旅行代金の20%
ご出発の13日間前から7日前	ご旅行代金の40%
ご出発の6日間前から前日前	ご旅行代金の50%
ご出発当日	ご旅行代金の100%



FAX 03-5413-1338



スピリチュアルな社長がナビゲートする旅

金沢発 1泊2日 バスツアー

白山の時空を越えて 秦澄大師のメッセージを読み解く

白山七宮とパワースポットツアー

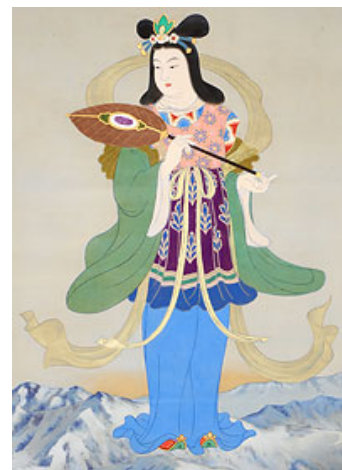
2014年5月10日(土)~5月11日(日) 金沢発1泊2日バスツアー

2014年5月10日(土) 金沢七宮めぐりパワースポットツアー

～スケジュール～

5月10日 9時00分 集合:新金沢駅
09時15分 金沢駅出発:白山詣での出発点
西養寺へ。西養寺では釈迦出山図やううれい釜
など見所がたくさんあります。
西養寺のあと、白山七宮へ
筥笠中宮神社、佐羅早松神社、白山別宮神社へ
白山の獅子吼にて宿泊

5月11日 古宮公園(本宮跡)、岩本神社、金劔宮、白山比咩神社を参拝
そのあと、瀬織津姫神社、黒壁山九万坊を参拝します。
17時ころ金沢駅で解散予定



菊理媛草像(青木哥彦画)

平安時代に白山登拝の起点として馬場が設けられました。加賀から登拝する起点が白山比咩神社とされていますが、平安時代までは本宮(跡)が本来の馬場でした。白山七社は加賀禅定道(禅頂(山頂)に登るまでの山道を言います)の中心的な神社となりました。

白山七社のご祭神

- 白山比咩神社:白山比咩大神、伊邪那岐尊、伊弉冉尊
- 本宮:白山比咩大神、伊邪那岐尊、伊弉冉尊
- 金劔宮:瓊々杵尊
- 岩本神社:高皇産靈神
- 筥笠中宮神社:木花開耶姫命 彦火火出見命
- 佐羅早松神社:鵜鷯草葺不合命 菊理姫命
- 白山別宮神社:白山比咩神 大己貴神 大山祇神



ナビゲーター
大村真吾

国内外300以上のパワースポットを訪問。バリ島のシャーマン マンク氏に師事、バリヒンディーのヒーリングを学ぶ。ネイティブアメリカンとも交流があり、ネイティブアメリカンの儀式(ビジョンクエスト)で4日間絶飲食で山中で過ごす。身近なパワースポットからセドナ、シャスタ、ヒマラヤの聖地などを紹介。リーディングの手法を分かりやすく教えるビジョントラベルを開催。個人セッション、カウンセリングも行う。樹クラブワールド代表取締役。セドナからヒーラーを招聘してイベントを主宰している。



CLUB WORLD COMPANY LTD.

クラブワールド

2014年5月10日～5月11日 白山七宮とパワースポット ご旅行代金 お一人様 ¥28,000 1泊4食

お申し込み

最少催行人員 15名様

お名前 ふりがな ご住所 E-MAIL	性別 男 ・ 女
	電話
	FAX

お名前 ふりがな ご住所 E-MAIL	性別 男 ・ 女
	電話
	FAX

お名前 ふりがな ご住所 E-MAIL	性別 男 ・ 女
	電話
	FAX

お名前 ふりがな ご住所 E-MAIL	性別 男 ・ 女
	電話
	FAX

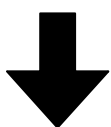


株式会社クラブワールド

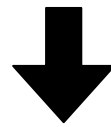
旅行業登録3-5481号 日本旅行業正会員
〒107-0062 東京都港区南青山2-22-15 内山ビル3F
電話 03-5413-7787 fax 03-5413-1338
<http://www.club-world.net>

～キャンセル規定～

ご出発の21日間前から14日前	ご旅行代金の20%
ご出発の13日間前から7日前	ご旅行代金の40%
ご出発の6日間前から前日前	ご旅行代金の50%
ご出発当日	ご旅行代金の100%



FAX 03-5413-1338



スピリチュアルな社長がナビゲートする旅

金沢発 1泊2日 バスツアー

白山の時空を越えて 秦澄大師のメッセージを読み解く

白山七宮とパワースポットツアー

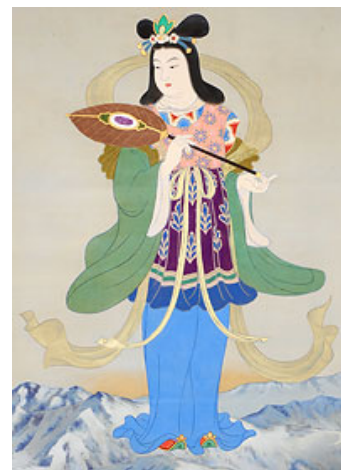
2014年5月10日(土)~5月11日(日) 金沢発1泊2日バスツアー

2014年5月10日(土) 金沢七宮めぐりパワースポットツアー

～スケジュール～

5月10日 9時00分 集合:新金沢駅
09時15分 金沢駅出発:白山詣での出発点
西養寺へ。西養寺では釈迦出山図やううれい釜
など見所がたくさんあります。
西養寺のあと、白山七宮へ
筥笠中宮神社、佐羅早松神社、白山別宮神社へ
白山の獅子吼にて宿泊

5月11日 古宮公園(本宮跡)、岩本神社、金劔宮、白山比咩神社を参拝
そのあと、瀬織津姫神社、黒壁山九万坊を参拝します。
17時ころ金沢駅で解散予定



菊理媛草像(青木哥彦画)

平安時代に白山登拝の起点として馬場が設けられました。加賀から登拝する起点が白山比咩神社とされていますが、平安時代までは本宮(跡)が本来の馬場でした。白山七社は加賀禅定道(禅頂(山頂)に登るまでの山道を言います)の中心的な神社となりました。

白山七社のご祭神

- 白山比咩神社:白山比咩大神、伊邪那岐尊、伊弉冉尊
- 本宮:白山比咩大神、伊邪那岐尊、伊弉冉尊
- 金劔宮:瓊々杵尊
- 岩本神社:高皇産靈神
- 筥笠中宮神社:木花開耶姫命 彦火火出見命
- 佐羅早松神社:鵜鷯草葺不合命 菊理姫命
- 白山別宮神社:白山比咩神 大己貴神 大山祇神



ナビゲーター
大村真吾

国内外300以上のパワースポットを訪問。バリ島のシャーマン マンク氏に師事、バリヒンディーのヒーリングを学ぶ。ネイティブアメリカンとも交流があり、ネイティブアメリカンの儀式(ビジョンクエスト)で4日間絶飲食で山中で過ごす。身近なパワースポットからセドナ、シャスタ、ヒマラヤの聖地などを紹介。リーディングの手法を分かりやすく教えるビジョントラベルを開催。個人セッション、カウンセリングも行う。樹クラブワールド代表取締役。セドナからヒーラーを招聘してイベントを主宰している。



CLUB WORLD COMPANY LTD.

クラブワールド

2014年5月10日～5月11日 白山七宮とパワースポット ご旅行代金 お一人様 ¥28,000 1泊4食

お申し込み

最少催行人員 15名様

お名前 ふりがな ご住所 E-MAIL	性別 男 ・ 女
	電話
	FAX

お名前 ふりがな ご住所 E-MAIL	性別 男 ・ 女
	電話
	FAX

お名前 ふりがな ご住所 E-MAIL	性別 男 ・ 女
	電話
	FAX

お名前 ふりがな ご住所 E-MAIL	性別 男 ・ 女
	電話
	FAX

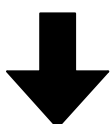


株式会社クラブワールド

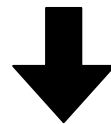
旅行業登録3-5481号 日本旅行業正会員
〒107-0062 東京都港区南青山2-22-15 内山ビル3F
電話 03-5413-7787 fax 03-5413-1338
<http://www.club-world.net>

～キャンセル規定～

ご出発の21日間前から14日前	ご旅行代金の20%
ご出発の13日間前から7日前	ご旅行代金の40%
ご出発の6日間前から前日前	ご旅行代金の50%
ご出発当日	ご旅行代金の100%



FAX 03-5413-1338



スピリチュアルな社長がナビゲートする旅

金沢発 1泊2日 バスツアー

白山の時空を越えて 秦澄大師のメッセージを読み解く 白山七宮とパワースポットツアー

2014年5月10日(土)~5月11日(日) 金沢発1泊2日バスツアー

2014年5月10日(土) 金沢七宮めぐりパワースポットツアー ～スケジュール～

5月10日 9時00分 集合:新金沢駅
09時15分 金沢駅出発:白山詣での出発点
西養寺へ。西養寺では釈迦出山図やううれい釜
など見所がたくさんあります。
西養寺のあと、白山七宮へ
筥笠中宮神社、佐羅早松神社、白山別宮神社へ
白山の獅子吼にて宿泊

5月11日 古宮公園(本宮跡)、岩本神社、金劔宮、白山比咩神社を参拝
そのあと、瀬織津姫神社、黒壁山九万坊を参拝します。
17時ころ金沢駅で解散予定



菊理媛草像(青木哥彦画)

平安時代に白山登拝の起点として馬場が設けられました。加賀から登拝する起点が白山比咩神社とされていますが、平安時代までは本宮(跡)が本来の馬場でした。白山七社は加賀禅定道(禅頂(山頂)に登るまでの山道を言います)の中心的な神社となりました。

白山七社のご祭神

- 白山比咩神社:白山比咩大神、伊邪那岐尊、伊弉冉尊
- 本宮:白山比咩大神、伊邪那岐尊、伊弉冉尊
- 金劔宮:瓊々杵尊
- 岩本神社:高皇産靈神
- 筥笠中宮神社:木花開耶姫命 彦火火出見命
- 佐羅早松神社:鵜鷯草葺不合命 菊理姫命
- 白山別宮神社:白山比咩神 大己貴神 大山祇神



ナビゲーター
大村真吾

国内外300以上のパワースポットを訪問。バリ島のシャーマン マンク氏に師事、バリヒンディーのヒーリングを学ぶ。ネイティブアメリカンとも交流があり、ネイティブアメリカンの儀式(ビジョンクエスト)で4日間絶飲食で山中で過ごす。身近なパワースポットからセドナ、シャスタ、ヒマラヤの聖地などを紹介。リーディングの手法を分かりやすく教えるビジョントラベルを開催。個人セッション、カウンセリングも行う。樹クラブワールド代表取締役。セドナからヒーラーを招聘してイベントを主宰している。



CLUB WORLD COMPANY LTD.

クラブワールド

2014年5月10日～5月11日 白山七宮とパワースポット ご旅行代金 お一人様 ¥28,000 1泊4食

お申し込み

最少催行人員 15名様

お名前 ふりがな	性別	男 ・ 女
	電話	
	FAX	
ご住所		
E-MAIL		

お名前 ふりがな	性別	男 ・ 女
	電話	
	FAX	
ご住所		
E-MAIL		

お名前 ふりがな	性別	男 ・ 女
	電話	
	FAX	
ご住所		
E-MAIL		

お名前 ふりがな	性別	男 ・ 女
	電話	
	FAX	
ご住所		
E-MAIL		

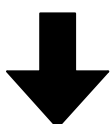


株式会社クラブワールド

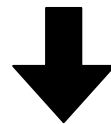
旅行業登録3-5481号 日本旅行業正会員
〒107-0062 東京都港区南青山2-22-15 内山ビル3F
電話 03-5413-7787 fax 03-5413-1338
<http://www.club-world.net>

～キャンセル規定～

ご出発の21日間前から14日前	ご旅行代金の20%
ご出発の13日間前から7日前	ご旅行代金の40%
ご出発の6日間前から前日前	ご旅行代金の50%
ご出発当日	ご旅行代金の100%



FAX 03-5413-1338



スピリチュアルな社長がナビゲートする旅

金沢発 1泊2日 バスツアー

白山の時空を越えて 秦澄大師のメッセージを読み解く 白山七宮とパワースポットツアー

2014年5月10日(土)~5月11日(日) 金沢発1泊2日バスツアー

2014年5月10日(土) 金沢七宮めぐりパワースポットツアー ～スケジュール～

5月10日 9時00分 集合:新金沢駅
09時15分 金沢駅出発:白山詣での出発点
西養寺へ。西養寺では釈迦出山図やううれい釜
など見所がたくさんあります。
西養寺のあと、白山七宮へ
筥笠中宮神社、佐羅早松神社、白山別宮神社へ
白山の獅子吼にて宿泊

5月11日 古宮公園(本宮跡)、岩本神社、金劔宮、白山比咩神社を参拝
そのあと、瀬織津姫神社、黒壁山九万坊を参拝します。
17時ころ金沢駅で解散予定



菊理媛草像(青木哥彦画)

平安時代に白山登拝の起点として馬場が設けられました。加賀から登拝する起点が白山比咩神社とされていますが、平安時代までは本宮(跡)が本来の馬場でした。白山七社は加賀禅定道(禅頂(山頂)に登るまでの山道を言います)の中心的な神社となりました。

白山七社のご祭神

- 白山比咩神社:白山比咩大神、伊邪那岐尊、伊弉冉尊
- 本宮:白山比咩大神、伊邪那岐尊、伊弉冉尊
- 金劔宮:瓊々杵尊
- 岩本神社:高皇産靈神
- 筥笠中宮神社:木花開耶姫命 彦火火出見命
- 佐羅早松神社:鵜鷯草葺不合命 菊理姫命
- 白山別宮神社:白山比咩神 大己貴神 大山祇神



ナビゲーター
大村真吾

国内外300以上のパワースポットを訪問。バリ島のシャーマン マンク氏に師事、バリヒンディーのヒーリングを学ぶ。ネイティブアメリカンとも交流があり、ネイティブアメリカンの儀式(ビジョンクエスト)で4日間絶飲食で山中で過ごす。身近なパワースポットからセドナ、シャスタ、ヒマラヤの聖地などを紹介。リーディングの手法を分かりやすく教えるビジョントラベルを開催。個人セッション、カウンセリングも行う。樹クラブワールド代表取締役。セドナからヒーラーを招聘してイベントを主宰している。



CLUB WORLD COMPANY LTD.

クラブワールド

2014年5月10日～5月11日 白山七宮とパワースポット ご旅行代金 お一人様 ¥28,000 1泊4食

お申し込み

最少催行人員 15名様

お名前 ふりがな ご住所 E-MAIL	性別 男 ・ 女
	電話
	FAX

お名前 ふりがな ご住所 E-MAIL	性別 男 ・ 女
	電話
	FAX

お名前 ふりがな ご住所 E-MAIL	性別 男 ・ 女
	電話
	FAX

お名前 ふりがな ご住所 E-MAIL	性別 男 ・ 女
	電話
	FAX

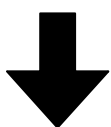


株式会社クラブワールド

旅行業登録3-5481号 日本旅行業正会員
〒107-0062 東京都港区南青山2-22-15 内山ビル3F
電話 03-5413-7787 fax 03-5413-1338
<http://www.club-world.net>

～キャンセル規定～

ご出発の21日間前から14日前	ご旅行代金の20%
ご出発の13日間前から7日前	ご旅行代金の40%
ご出発の6日間前から前日前	ご旅行代金の50%
ご出発当日	ご旅行代金の100%



FAX 03-5413-1338

